



TTRA

Integración servicio Envío Remesa
Publicaciones



Índice General

1	OBJETIVO.....	3
2	DESCRIPCIÓN	3
3	INTERCAMBIO DE MENSAJES	3
3.1	ENVÍO REMESA DE PUBLICACIONES	4
3.1.1	<i>Datos comunes petición-respuesta</i>	<i>4</i>
3.1.2	<i>Mensaje de petición de Envío de Remesa de Publicaciones.....</i>	<i>8</i>
3.1.3	<i>Formato de los datos de petición de Envío de Remesa de Publicaciones</i>	<i>10</i>
3.1.4	<i>Esquema de validación de la petición de Envío de Remesa de Publicaciones</i>	<i>13</i>
3.1.5	<i>Mensaje de respuesta de Envío de Remesa de Publicaciones</i>	<i>14</i>
3.1.6	<i>Formato de los datos de respuesta de Envío de Remesa de Publicaciones.....</i>	<i>15</i>
3.1.7	<i>Esquema de validación de la respuesta de Envío de Remesa de Publicaciones</i>	<i>18</i>
3.1.8	<i>Mensaje de datos específicos de Envío de Remesa de Publicaciones</i>	<i>19</i>
3.1.9	<i>Formato de los datos específicos de Envío de Remesa de Publicaciones</i>	<i>20</i>
3.1.10	<i>Esquema de validación de los datos específicos de Envío de Remesa de Publicaciones</i>	<i>25</i>
3.2	INTERFAZ PARA EL PROCESO DE ENVÍO DE REMESA DE PUBLICACIONES	28
4	TABLAS DE VALORES.....	30
4.1	DATOS CONSTANTES DE ENTRADA.....	30
4.2	CATEGORÍA	30
4.3	TIPO.....	30
4.4	CARÁCTER.....	31
4.5	TABLA	31
4.5.1	<i>Sanciones.....</i>	<i>31</i>
4.6	ÁMBITO	33
4.7	IDIOMA	34
5	CÓDIGOS DE ERROR.....	35
5.1	GENERALES	35
5.2	ESPECÍFICOS	36
6	EJEMPLO MENSAJES SOAP	38
6.1	PETICIÓN	38
6.1.1	<i>Petición (Notificaciones de Denuncia).....</i>	<i>38</i>
6.1.2	<i>Petición (Corrección de errores)</i>	<i>41</i>
6.2	RESPUESTA	43
6.2.1	<i>Respuesta (Notificaciones de Denuncia).....</i>	<i>43</i>
6.2.2	<i>Respuesta (Corrección de errores).....</i>	<i>44</i>
6.3	PETICIÓN (SUBEMISOR)	45
6.4	RESPUESTA (SUBEMISOR)	48
6.5	PETICIÓN (ARBOL DIR3 EMISOR)	49
6.6	RESPUESTA (ARBOL DIR3 EMISOR).....	52
6.7	PETICIÓN (ARBOL DIR3 SUBEMISOR)	53
6.8	RESPUESTA (ARBOL DIR3 SUBEMISOR)	56
6.9	PETICIÓN (CABECERA BOE)	57
6.10	RESPUESTA (CABECERA BOE)	60



1 Objetivo

Este documento presenta el servicio web que ofrece TESTRA a los organismos emisores de publicaciones para emitir publicaciones a través del sistema.

2 Descripción

A través de esta operación los emisores podrán realizar el envío de publicaciones de una forma masiva.

Como podemos comprobar en el detalle de los parámetros de entrada para cada una de las publicaciones incluidas en la remesa se tendrán unos datos comunes y un conjunto de detalles dependiendo de los idiomas en los que se envíe la publicación.

3 Intercambio de Mensajes

Todas las peticiones SOAP o mensajes enviados deben ir firmadas según el estándar XMLDSig de WebServices Security con un certificado reconocido por @firma, plataforma de seguridad de la DGT, o un certificado emitido por la misma DGT.

Las peticiones realizadas a los Servicios Web se llevará a cabo usando una comunicación síncrona en la cual, el usuario (aplicación) realiza una petición al servicio y permanece a la espera de la respuesta (Ver Figura 1).

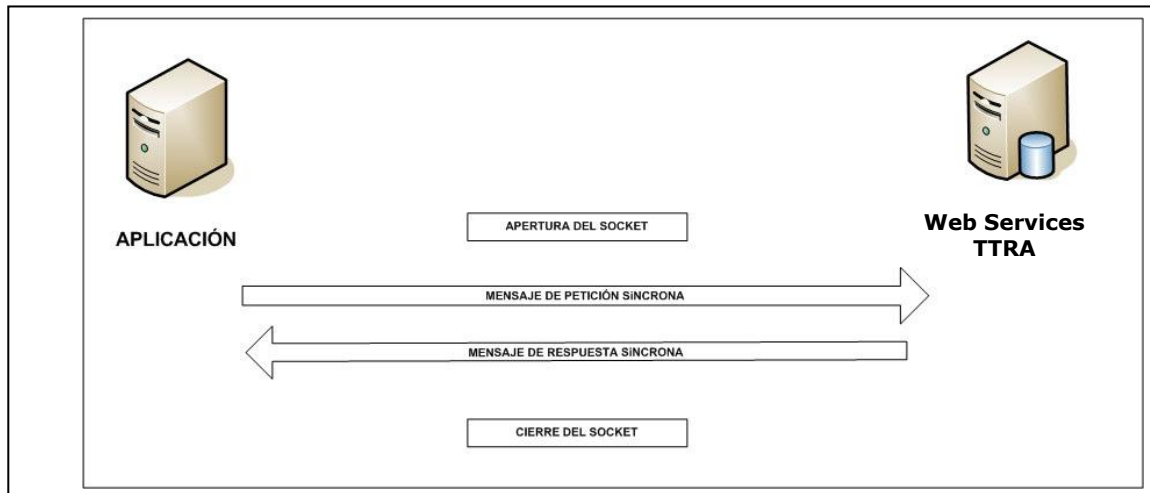


Figura 1. Esquema comunicaciones peticiones síncronas.

3.1 Envío Remesa de Publicaciones

3.1.1 Datos comunes petición-respuesta

A continuación se muestra en la figura 2 los datos que son comunes para la petición y la respuesta para los servicios que se han implementado siguiendo el modelo SCSP. Se corresponden con los Atributos y los Datos Genéricos de las peticiones y las respuestas

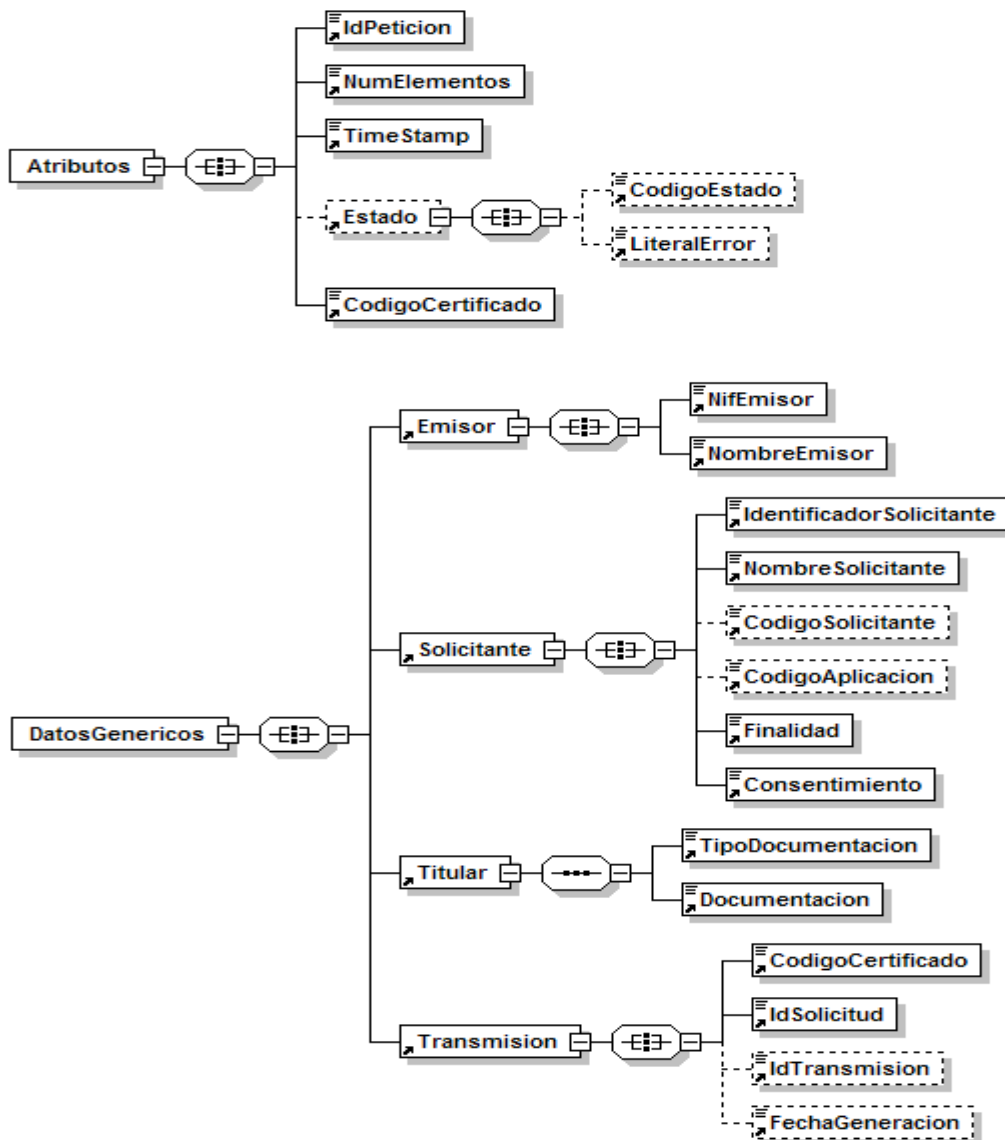


Figura 2. Datos comunes de la petición y respuesta del Envío de Remesa de Publicaciones de TESTRA

3.1.1.1 Esquema de los datos comunes

A continuación se muestra el esquema de validación de los datos comunes.

```
<?xml version="1.0" encoding="UTF-8"?>
<xs:schema xmlns:xs="http://www.w3.org/2001/XMLSchema" xmlns="http://www.dgt.es/scsp/esquemas/datos-comun"
  attributeFormDefault="unqualified" elementFormDefault="qualified"
  targetNamespace="http://www.dgt.es/scsp/esquemas/datos-comun">
  <xs:element name="Atributos">
    <xs:complexType>
      <xs:all>
        <xs:element ref="IdPetición" />
        <xs:element ref="NumElementos" />
        <xs:element ref="TimeStamp" />
        <xs:element minOccurs="0" ref="Estado" />
        <xs:element ref="CódigoCertificado" />
      </xs:all>
    </xs:complexType>
  </xs:element>
  <xs:element name="DatosGenericos">
    <xs:complexType>
      <xs:all>
        <xs:element name="Emisor">
          <xs:complexType>
            <xs:all>
              <xs:element ref="NifEmisor" />
              <xs:element ref="NombreEmisor" />
            </xs:all>
          </xs:complexType>
        </xs:element>
        <xs:element name="Solicitante">
          <xs:complexType>
            <xs:all>
              <xs:element ref="IdentificadorSolicitante" />
              <xs:element ref="NombreSolicitante" />
              <xs:element ref="CódigoSolicitante" />
              <xs:element ref="CódigoAplicación" />
              <xs:element ref="Finalidad" />
              <xs:element ref="Consentimiento" />
            </xs:all>
          </xs:complexType>
        </xs:element>
        <xs:element name="Titular">
          <xs:complexType>
            <xs:all>
              <xs:element ref="TipoDocumentación" />
              <xs:element ref="Documentación" />
            </xs:all>
          </xs:complexType>
        </xs:element>
        <xs:element name="Transmisión">
          <xs:complexType>
            <xs:all>
              <xs:element ref="CódigoCertificado" />
              <xs:element ref="IdSolicitud" />
              <xs:element ref="IdTransmisión" />
              <xs:element ref="FechaGeneración" />
            </xs:all>
          </xs:complexType>
        </xs:element>
      </xs:all>
    </xs:complexType>
  </xs:element>
</xs:schema>
```



```
</xs:all>
</xs:complexType>
</xs:element>
<xs:element name="DatosGenericos">
  <xs:complexType>
    <xs:all>
      <xs:element ref="Emisor" />
      <xs:element ref="Solicitante" />
      <xs:element ref="Titular" />
      <xs:element ref="Transmision" />
    </xs:all>
  </xs:complexType>
</xs:element>
<xs:element name="IdPeticion">
  <xs:simpleType>
    <xs:restriction base="xs:string">
      <xs:maxLength value="16" />
    </xs:restriction>
  </xs:simpleType>
</xs:element>
<xs:element name="NumElementos">
  <xs:simpleType>
    <xs:restriction base="xs:int">
      <xs:totalDigits value="7" />
      <xs:minInclusive value="0" />
    </xs:restriction>
  </xs:simpleType>
</xs:element>
<xs:element name="TimeStamp">
  <xs:simpleType>
    <xs:restriction base="xs:string">
      <xs:maxLength value="29" />
    </xs:restriction>
  </xs:simpleType>
</xs:element>
<xs:element name="Estado">
  <xs:complexType>
    <xs:all>
      <xs:element minOccurs="0" ref="CodigoEstado" />
      <xs:element minOccurs="0" ref="LiteralError" />
    </xs:all>
  </xs:complexType>
</xs:element>
<xs:element name="CodigoEstado">
  <xs:simpleType>
    <xs:restriction base="xs:string">
      <xs:maxLength value="4" />
    </xs:restriction>
  </xs:simpleType>
</xs:element>
<xs:element name="LiteralError">
  <xs:simpleType>
    <xs:restriction base="xs:string">
      <xs:maxLength value="255" />
    </xs:restriction>
  </xs:simpleType>
</xs:element>
<xs:element name="CodigoCertificado">
  <xs:simpleType>
    <xs:restriction base="xs:string">
      <xs:maxLength value="64" />
    </xs:restriction>
  </xs:simpleType>
</xs:element>
<xs:element name="Emisor">
  <xs:complexType>
    <xs:all>
      <xs:element ref="NifEmisor" />
      <xs:element ref="NombreEmisor" />
    </xs:all>
  </xs:complexType>
</xs:element>
<xs:element name="Solicitante">
  <xs:complexType>
```



```
<xs:all>
  <xs:element ref="IdentificadorSolicitante" />
  <xs:element ref="NombreSolicitante" />
  <xs:element minOccurs="0" ref="CodigoSolicitante" />
  <xs:element minOccurs="0" ref="CodigoAplicacion" />
  <xs:element ref="Finalidad" />
  <xs:element ref="Consentimiento" />
</xs:all>
</xs:complexType>
</xs:element>
<xs:element name="Titular">
  <xs:complexType>
    <xs:sequence>
      <xs:element ref="TipoDocumentacion" />
      <xs:element ref="Documentacion" />
    </xs:sequence>
  </xs:complexType>
</xs:element>
<xs:element name="Transmision">
  <xs:complexType>
    <xs:all>
      <xs:element ref="CodigoCertificado" />
      <xs:element ref="IdSolicitud" />
      <xs:element minOccurs="0" ref="IdTransmision" />
      <xs:element minOccurs="0" ref="FechaGeneracion" />
    </xs:all>
  </xs:complexType>
</xs:element>
<xs:element name="NifEmisor">
  <xs:simpleType>
    <xs:restriction base="xs:string">
      <xs:maxLength value="10" />
    </xs:restriction>
  </xs:simpleType>
</xs:element>
<xs:element name="NombreEmisor">
  <xs:simpleType>
    <xs:restriction base="xs:string">
      <xs:maxLength value="50" />
    </xs:restriction>
  </xs:simpleType>
</xs:element>
<xs:element name="IdentificadorSolicitante">
  <xs:simpleType>
    <xs:restriction base="xs:string">
      <xs:maxLength value="10" />
    </xs:restriction>
  </xs:simpleType>
</xs:element>
<xs:element name="NombreSolicitante">
  <xs:simpleType>
    <xs:restriction base="xs:string">
      <xs:maxLength value="50" />
    </xs:restriction>
  </xs:simpleType>
</xs:element>
<xs:element name="CodigoSolicitante">
  <xs:simpleType>
    <xs:restriction base="xs:string">
      <xs:maxLength value="12" />
    </xs:restriction>
  </xs:simpleType>
</xs:element>
<xs:element name="CodigoAplicacion">
  <xs:simpleType>
    <xs:restriction base="xs:string">
      <xs:maxLength value="4" />
    </xs:restriction>
  </xs:simpleType>
</xs:element>
<xs:element name="Finalidad">
  <xs:simpleType>
    <xs:restriction base="xs:string">
      <xs:maxLength value="250" />
    </xs:restriction>
  </xs:simpleType>
</xs:element>
```



```
<xs:minLength value="1" />
</xs:restriction>
</xs:simpleType>
</xs:element>
<xs:element name="Consentimiento">
  <xs:simpleType>
    <xs:restriction base="xs:string">
      <xs:enumeration value="Si" />
      <xs:enumeration value="Ley" />
    </xs:restriction>
  </xs:simpleType>
</xs:element>
<xs:element name="TipoDocumentacion">
  <xs:simpleType>
    <xs:restriction base="xs:string">
      <xs:enumeration value="CIF" />
      <xs:enumeration value="NIF" />
      <xs:enumeration value="DNI" />
      <xs:enumeration value="Pasaporte" />
      <xs:enumeration value="NIE" />
    </xs:restriction>
  </xs:simpleType>
</xs:element>
<xs:element name="Documentacion">
  <xs:simpleType>
    <xs:restriction base="xs:string">
      <xs:maxLength value="14" />
    </xs:restriction>
  </xs:simpleType>
</xs:element>
<xs:element name="IdSolicitud">
  <xs:simpleType>
    <xs:restriction base="xs:string">
      <xs:maxLength value="40" />
    </xs:restriction>
  </xs:simpleType>
</xs:element>
<xs:element name="IdTransmision">
  <xs:simpleType>
    <xs:restriction base="xs:string">
      <xs:maxLength value="26" />
    </xs:restriction>
  </xs:simpleType>
</xs:element>
<xs:element name="FechaGeneracion">
  <xs:simpleType>
    <xs:restriction base="xs:string">
      <xs:maxLength value="29" />
    </xs:restriction>
  </xs:simpleType>
</xs:element>
</xs:schema>
```

3.1.2 Mensaje de petición de Envío de Remesa de Publicaciones

Como se observa en la Figura 3. Mensaje de petición al servicio de Envío de Remesa de Publicaciones, la petición estará formada por dos ramas de información: **Atributos** y **Solicitudes**. La rama **Atributos** contiene los datos de control asociados a cualquier petición y la rama **Solicitudes** contiene la información concreta de la petición que se está realizando.

La rama *Solicitudes* está estructurada por dos bloques principales: *Datos Genéricos* y *Datos Específicos*. Los *Datos Genéricos* siguen el esquema especificado en el Proyecto Sustitución de Certificados en Soporte Papel (SCSP), el cual recoge todas las consideraciones legales a tomar en cuenta en la transmisión de datos entre Administraciones. La rama de *Datos Específicos* contiene los parámetros de invocación particulares del servicio. Se tendrá una sola solicitud por mensaje, ya que la modalidad de procesamiento de la solicitud es síncrona, permitiendo esto que el solicitante obtenga la respuesta a su solicitud de manera inmediata.

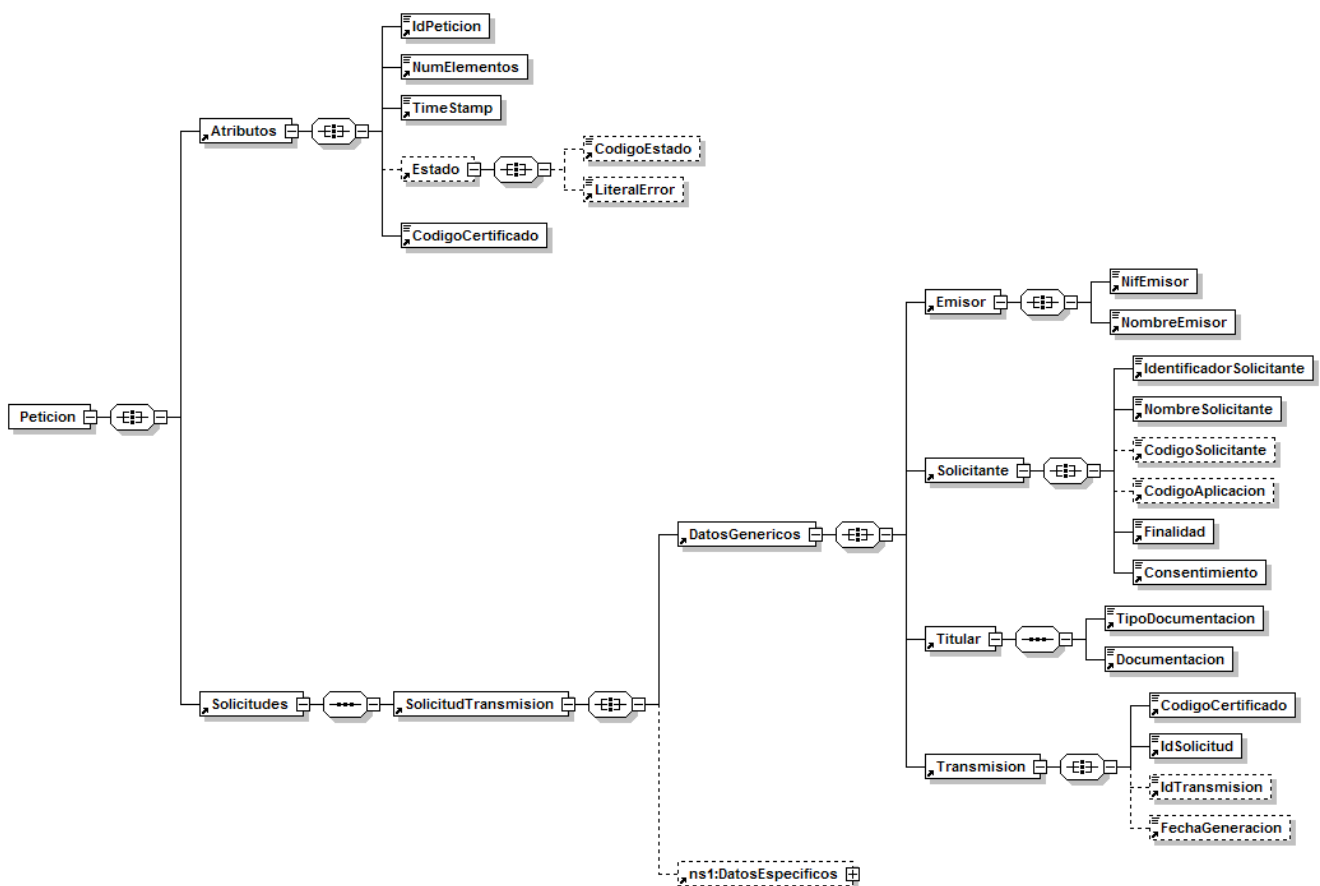


Figura 3. Mensaje de petición al servicio de Envío de Remesa de Publicaciones de TESTRA



3.1.3 Formato de los datos de petición de Envío de Remesa de Publicaciones

En la siguiente tabla se muestran el tipo de datos, las características y la descripción de los campos del mensaje de petición. Los campos del bloque Datos específicos se describirán de manera detallada en el punto 3.1.9.

Ubicación	Nombre	Tipo	Etiqueta Obligatoria	Campo Obligatorio	Descripción
Peticion	Atributos	BLOQUE	Sí	No procede	Bloque Único. Contiene los datos de control, relativos a toda la Petición.
Peticion /Atributos	IdPeticion	String(16)	Sí	Sí	Identificador de petición único en el sistema. Cada petición que se recibe debe llevar un número único en el sistema, este número corresponde al código del organismo que realiza la petición, más un número secuencial por Organismo. El sistema no validará si el número de peticiones recibidas es correlativo.
Peticion /Atributos	NumElementos	Int	Sí	Sí	Número de elementos de la petición. El máximo valor que puede alcanzar este campo será 1 ya que se el procesamiento de la petición será síncrono.
Peticion /Atributos	TimeStamp	String(20)	Sí	Sí	Fecha y hora del envío del mensaje. Formato: AAAA-MM-DDThh:mm:ss
Peticion /Atributos	Estado	BLOQUE	No	No procede	Bloque único. Contiene Información sobre el estado de la petición.
Peticion/Atributos/Estado	CodigoEstado	String(4)	No	No	Código de error o estado. En el mensaje de petición no tiene relevancia.
Peticion/Atributos/Estado	LiteralError	String(255)	No	No	Texto del error. En el mensaje de petición no tiene relevancia.
Peticion /Atributos	CodigoCertificado	String(64)	Si	Si	Código del servicio que se solicita en la petición. El mismo valor que va en la parte de Datos Genéricos de la solicitud. Este campo se corresponde con el código del servicio Web que se está invocando a través de la petición. Hay que definir los valores concretos de este campo para cada servicio Web de cada aplicación que se ponga disponible.
Peticion	Solicitudes	BLOQUE	Si	No procede	Bloque único que engloba la lista de solicitudes de transmisión que se envían



Peticion /Solicitudes	SolicitudTransmision ¹	BLOQUE	Sí	No procede	Contiene los datos relativos a una solicitud de transmisión. Llegará una única solicitud por mensaje ya que su procesamiento será síncrono.
Peticion /Solicitudes /SolicitudTransmision	DatosGenericos	BLOQUE	Sí	No procede	Bloque único. Contiene los datos genéricos sobre una transmisión.
Peticion /Solicitudes /SolicitudTransmision/ DatosGenericos	Emisor	BLOQUE	Sí	No procede	Bloque único. Contiene datos del emisor de la solicitud. Al recibir la petición externa el sistema comprobará que tanto el NIF como el nombre del Emisor son correctos.
Peticion /Solicitudes /SolicitudTransmision/ DatosGenericos/ Emisor	NifEmisor	String(10)	Sí	Sí	Nif del Emisor. El valor que puede tomar esta variable para los servicios de las aplicaciones TTRA será el identificador de la DGT
Peticion /Solicitudes /SolicitudTransmision/ DatosGenericos/ Emisor	NombreEmisor	String(50)	Sí	Sí	Nombre o razón social. El valor que puede tomar esta variable para este servicio es: Dirección General de Tráfico.
Peticion /Solicitudes /SolicitudTransmision/ DatosGenericos	Solicitante	BLOQUE	Sí	No procede	Bloque único. Contiene datos del Solicitante de la transacción.
Peticion /Solicitudes /SolicitudTransmision/ DatosGenericos/ Solicitante	IdentificadorSolicitante	String(10)	Sí	Sí	Contiene el identificador del organismo que realiza la consulta. NIF/CIF del solicitante.
Peticion /Solicitudes /SolicitudTransmision/ DatosGenericos/ Solicitante	NombreSolicitante	String(50)	Sí	sí	Contiene el nombre del organismo que realiza la consulta.
Peticion /Solicitudes /SolicitudTransmision/ DatosGenericos/ Solicitante	CodigoSolicitante ²	String(12)	No	No	Contiene el código del organismo emisor de publicaciones. Se informará en el caso que el servicio esté relacionado con el envío o seguimiento de publicaciones.
Peticion /Solicitudes /SolicitudTransmision/ DatosGenericos/ Solicitante	CodigoAplicacion ³	String(4)	No	No	Contiene el código de la aplicación que realiza la petición en caso que se trate de un organismo que distingue por aplicación y que tiene autorización para este servicio.
Peticion /Solicitudes /SolicitudTransmision/ DatosGenericos/ Solicitante	Finalidad	String(250)	Sí	Sí	De acuerdo al apartado 4 del artículo 15 del RD 263/1996. Contiene el motivo o causa por la que se necesita realizar la consulta.

¹ El número de solicitudes debe coincidir con el valor del campo NumElementos.

² Si bien según el esquema de validación no es obligatorio, de cara a la aplicación si es necesario especificar su valor.

³ Si bien según el esquema de validación no es obligatorio, de cara a la aplicación si es necesario especificar su valor.



Peticion /Solicitudes /SolicitudTransmision/ DatosGenericos/ Solicitante	Consentimiento	String (3)	Sí	Sí	De acuerdo al apartado 4 del artículo 15 del RD 263/1996, los valores admitidos son: - Sí - Ley En este caso será por Ley, en concreto la Ley 18/2009, de 23 de noviembre , por la que se modifica el texto articulado de la Ley sobre Tráfico, Circulación de Vehículos a Motor y Seguridad Vial, aprobado por el Real Decreto Legislativo 339/1990, de 2 de marzo, en materia sancionadora.
Peticion /Solicitudes /SolicitudTransmision/ DatosGenericos	Titular	BLOQUE	Sí	No procede	Bloque único. Dependiendo del carácter del servicio Web, este bloque contendrá los datos del organismo que realiza la solicitud o los datos del ciudadano cuya información se solicita procesar
Peticion /Solicitudes /SolicitudTransmision/ DatosGenericos/Titular	TipoDocumentacion	String(15)	Sí	Sí	Los valores son: - CIF - NIF - DNI - Pasaporte - NIE. Los valores que tomará este atributo son constantes.
Peticion /Solicitudes /SolicitudTransmision/ DatosGenericos/Titular	Documentacion	String(14)	Si	Si/No	Número de documento según el TipoDocumento del Organismo que realiza la solicitud o del ciudadano del que se realiza la consulta.
Peticion /Solicitudes /SolicitudTransmision/ DatosGenericos/	Transmision	BLOQUE	Sí	No procede	Bloque único. Contiene los datos del certificado o servicio Web que se va a solicitar.
Peticion /Solicitudes /SolicitudTransmision/ DatosGenericos/ Transmision	CodigoCertificado	String(64)	Sí	Sí	Código del certificado o servicio Web que accede al sistema. El mismo valor que va en la parte de Atributos de la solicitud.
Peticion /Solicitudes /SolicitudTransmision/ DatosGenericos/ Transmision	IdSolicitud	String(40)	Sí	Sí	Código de solicitud, único para el organismo solicitante. Es el mismo que el valor de idPeticion (en la parte Atributos de la petición)
Peticion /Solicitudes /SolicitudTransmision/	DatosEspecificos	BLOQUE	Si	No procede	Bloque único. Contiene los datos de transmisión que se solicita al organismo emisor y que tienen relación específica con el certificado o servicio Web que se está solicitando.



3.1.4 Esquema de validación de la petición de Envío de Remesa de Publicaciones

A continuación se muestra el esquema de validación que se aplicará sobre los datos que el sistema recibirá para una petición de envío de remesa de publicaciones.

```
<?xml version="1.0" encoding="UTF-8"?>
<xs:schema xmlns:xs="http://www.w3.org/2001/XMLSchema"
xmlns="http://www.dgt.es/testra/esquemas/envioRemesaNotificaciones/peticion"
xmlns:ns1="http://www.dgt.es/testra/esquemas/envioRemesaNotificaciones/datos-especificos"
xmlns:ns2="http://www.dgt.es/scsp/esquemas/datos-comun"
targetNamespace="http://www.dgt.es/testra/esquemas/envioRemesaPublicaciones/peticion"
elementFormDefault="qualified" attributeFormDefault="unqualified">
  <xs:import namespace="http://www.dgt.es/testra/esquemas/envioRemesaNotificaciones/datos-especificos"
schemaLocation="datos-especificos.xsd" />
  <xs:import namespace="http://www.dgt.es/scsp/esquemas/datos-comun" schemaLocation="../../datos-comun.xsd" />
  <xs:element name="Peticion">
    <xs:complexType>
      <xs:all>
        <xs:element ref="ns2:Atributos" />
        <xs:element ref="Solicitudes" />
      </xs:all>
    </xs:complexType>
  </xs:element>
  <xs:element name="Solicitudes">
    <xs:complexType>
      <xs:sequence>
        <xs:element ref="SolicitudTransmision" />
      </xs:sequence>
    </xs:complexType>
  </xs:element>
  <xs:element name="SolicitudTransmision">
    <xs:complexType>
      <xs:all>
        <xs:element ref="ns2:DatosGenericos" />
        <xs:element ref="ns1:DatosEspecificos" minOccurs="0" />
      </xs:all>
    </xs:complexType>
  </xs:element>
</xs:schema>
```

3.1.5 Mensaje de respuesta de Envío de Remesa de Publicaciones

Como se observa en la Figura 4. Mensaje de respuesta del servicio, la respuesta estará formada por dos ramas de información: **Atributos** y **Transmisiones**. La rama **Atributos** contiene los datos de control asociados a la respuesta y la rama **Transmisiones** contiene la información concreta de la respuesta que se está retornando.

La rama **Transmisiones** está estructurada por el bloque de **Datos Genéricos** que siguen el esquema especificado en el Proyecto Sustitución de Certificados en Soporte Papel (SCSP), el cual recoge todas las consideraciones legales a tomar en cuenta en la transmisión de datos entre Administraciones.

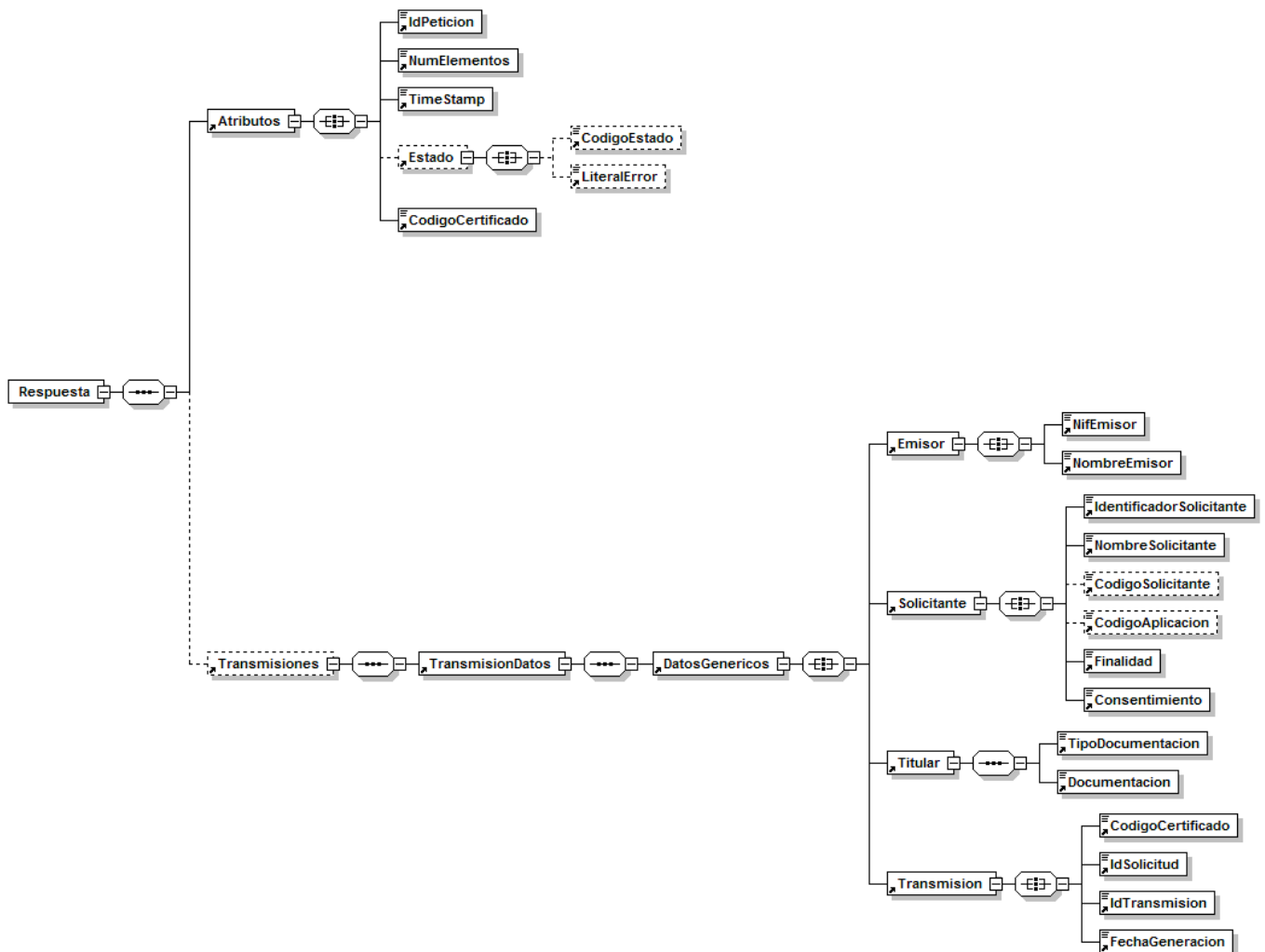




Figura 4. Mensaje de respuesta al servicio de Envío de Remesa de Publicaciones de TESTRA

3.1.6 Formato de los datos de respuesta de Envío de Remesa de Publicaciones

En la siguiente tabla se muestran el tipo de datos, las características y la descripción de los campos del mensaje de respuesta. Los campos del bloque Datos específicos se describirán de manera detallada en el punto 3.1.9.

Ubicación	Nombre	Tipo	Etiqueta Obligatoria	Campo Obligatorio	Descripción
Respuesta	Atributos	BLOQUE	Sí	No procede	Bloque Único. Contiene los datos de control, relativos a toda la petición.
Respuesta /Atributos	IdPetición	String(16)	Sí	Sí	Identificador de petición único en el sistema. Esta etiqueta contiene el mismo valor que el introducido sobre la etiqueta IdPetición del mensaje de petición.
Respuesta /Atributos	NumElementos	Int	Sí	Sí	Número de elementos de la petición. El máximo valor que puede alcanzar este campo será 1 ya que se el procesamiento de la petición será síncrono.
Respuesta /Atributos	TimeStamp	String(20)	Sí	Sí	Fecha y hora del envío del mensaje. Formato: AAAA-MM-DDThh:mm:ss
Respuesta /Atributos	Estado	BLOQUE	No	No procede	Bloque único. Contiene información sobre el estado de la petición.
Respuesta /Atributos/Estado	CodigoEstado	String(4)	No	No	Código de error o estado.
Respuesta /Atributos/Estado	LiteralError	String(255)	No	No	Texto del error
Respuesta /Atributos	CodigoCertificado	String(64)	Si	Si	Código del certificado o del servicio Web que se solicita en la petición. El mismo valor que va en la parte de Datos Genéricos de la solicitud. Lo define cada emisor, y un mismo organismo emisor no puede tener dos iguales.
Respuesta	Transmisiones	BLOQUE	Si	No procede	Bloque único que engloba la lista de transmisiones de datos que se envían.
Respuesta / Transmisiones	TransmisionDatos	BLOQUE	Sí	No procede	Contiene los datos relativos a una transmisión de datos. En el caso de los servicios Web de NTRA, TTRA y REAP se tendrá una única transmisión por mensaje ya que se corresponde con el resultado del procesamiento síncrono de la solicitud correspondiente.



Respuesta / Transmisiones/ TransmisionDatos	DatosGenericos	BLOQUE	Sí	No procede	Bloque único. Contiene los datos genéricos sobre una transmisión.
Respuesta / Transmisiones/ TransmisionDatos DatosGenericos	Emisor	BLOQUE	Sí	No procede	Bloque único. Contiene datos del emisor de la solicitud. Al recibir la petición externa el sistema comprobará que tanto el NIF como el nombre del Emisor son correctos.
Respuesta / Transmisiones/ TransmisionDatos DatosGenericos /Emisor	NifEmisor	String(10)	Sí	Sí	Nif del Emisor. El valor que puede tomar esta variable es el identificador de la Dirección General de Tráfico
Respuesta / Transmisiones/ TransmisionDatos DatosGenericos /Emisor	NombreEmisor	String(50)	Sí	Sí	Nombre o razón social. El valor que puede tomar esta variable para este servicio es: Dirección General de Tráfico.
Respuesta / Transmisiones/ TransmisionDatos DatosGenericos	Solicitante	BLOQUE	Sí	No procede	Bloque único. Contiene datos del solicitante de la transacción.
Respuesta / Transmisiones/ TransmisionDatos DatosGenericos/ Solicitante	IdentificadorSolicitante	String(10)	Sí	Sí	Contiene el identificador del organismo que realiza la consulta. NIF/CIF del solicitante.
Respuesta / Transmisiones/ TransmisionDatos DatosGenericos/ Solicitante	NombreSolicitante	String(50)	Sí	Sí	Contiene el nombre del organismo que realiza la consulta.
Respuesta / Transmisiones/ TransmisionDatos DatosGenericos/ Solicitante	CodigoSolicitante	String(12)	No	No	Contiene el código del organismo emisor de publicaciones. Se informará en el caso que el servicio esté relacionado con el envío o seguimiento de publicaciones.
Respuesta / Transmisiones/ TransmisionDatos DatosGenericos/ Solicitante	CodigoAplicacion	String(4)	No	No	Contiene el código de la aplicación que realiza la petición en caso que se trate de un organismo que distingue por aplicación y que tiene autorización para este servicio.
Respuesta / Transmisiones/ TransmisionDatos DatosGenericos/ Solicitante	Finalidad	String(250)	Sí	Sí	De acuerdo al apartado 4 del artículo 15 del RD 263/1996. Contiene el motivo o causa por la que se necesita realizar la consulta de datos.



Respuesta / Solicitudes / SolicitudTransmision/ DatosGenericos/ Solicitante	Consentimiento	String (3)	Sí	Sí	De acuerdo al apartado 4 del artículo 15 del RD 263/1996, los valores admitidos son: - Sí - Ley En este caso será por Ley, en concreto la Ley 18/2009, de 23 de noviembre , por la que se modifica el texto articulado de la Ley sobre Tráfico, Circulación de Vehículos a Motor y Seguridad Vial, aprobado por el Real Decreto Legislativo 339/1990, de 2 de marzo, en materia sancionadora.
Respuesta / Transmisiones/ TransmisionDatos DatosGenericos	Titular	BLOQUE	Sí	No procede	Bloque único. Dependiendo del carácter del servicio Web, este bloque contendrá los datos del organismo que realiza la solicitud o los datos del ciudadano cuya
Respuesta / Transmisiones/ TransmisionDatos DatosGenericos/Titular	TipoDocumentacion	String(15)	Sí	Sí	Los valores son: - CIF - NIF - DNI - Pasaporte
Respuesta / Transmisiones/ TransmisionDatos DatosGenericos/Titular	Documentación	String(14)	Si	Si	Número de documento según el TipoDocumento del Organismo que realiza la solicitud o del ciudadano del que se realiza la consulta.
Respuesta / Transmisiones/ TransmisionDatos DatosGenericos/	Transmision	BLOQUE	Sí	No procede	Bloque único. Contiene los datos del certificado o servicio web al que se está dando respuesta.
Respuesta / Solicitudes / SolicitudTransmision/ DatosGenericos/ Transmision	CodigoCertificado	String(64)	Sí	Sí	Código del certificado o servicio Web. El mismo valor que va en la parte de Atributos de la solicitud.
Respuesta / Transmisiones/ TransmisionDatos / DatosGenericos/	IdSolicitud	String(40)	Sí	Sí	Identificador de la solicitud, único para el organismo solicitante.
Respuesta / Transmisiones/ TransmisionDatos DatosGenericos/ Transmision	IdTransmision	String(26)	Si	Sí	Código de la transmisión, único para el organismo solicitante.
Respuesta / Transmisiones/ TransmisionDatos DatosGenericos/ Transmision	FechaGeneracion	String(20)	Si	Sí	Fecha y hora de la generación del Certificado o respuesta del servicio Web solicitado. Formato: AAAA-MM- DDThh:mm:ss
Respuesta / Transmisiones/ TransmisionDatos	DatosEspecificos	BLOQUE	No	No procede	Bloque único. Contiene los datos de transmisión que se solicita al organismo emisor y que tienen relación específica con el certificado o servicio Web al que se está dando respuesta.



3.1.7 Esquema de validación de la respuesta de Envío de Remesa de Publicaciones

A continuación se muestra el esquema de validación que se aplicará sobre los datos que el sistema enviará como respuesta para una petición de envío de remesa de publicaciones.

```
<?xml version="1.0" encoding="UTF-8"?>
<xs:schema xmlns:xs="http://www.w3.org/2001/XMLSchema"
xmlns="http://www.dgt.es/testra/esquemas/envioRemesaNotificaciones/respuesta"
xmlns:ns1="http://www.dgt.es/scsp/esquemas/datos-comun"
targetNamespace="http://www.dgt.es/testra/esquemas/envioRemesaPublicaciones/respuesta"
elementFormDefault="qualified" attributeFormDefault="unqualified">
  <xs:import namespace="http://www.dgt.es/scsp/esquemas/datos-comun" schemaLocation="../../datos-comun.xsd" />
  <xs:element name="Respuesta">
    <xs:complexType>
      <xs:sequence>
        <xs:element ref="ns1:Atributos" />
        <xs:element ref="Transmisiones" minOccurs="0" />
      </xs:sequence>
    </xs:complexType>
  </xs:element>
  <xs:element name="Transmisiones" nillable="false">
    <xs:complexType>
      <xs:sequence>
        <xs:element ref="TransmisionDatos" />
      </xs:sequence>
    </xs:complexType>
  </xs:element>
  <xs:element name="TransmisionDatos">
    <xs:complexType>
      <xs:all>
        <xs:element ref="ns1:DatosGenericos" />
      </xs:all>
    </xs:complexType>
  </xs:element>
</xs:schema>
```

3.1.8 Mensaje de datos específicos de Envío de Remesa de Publicaciones

En la figura siguiente se puede observar la estructura de los *datos específicos*. Se corresponden con los datos de entrada de la remesa, en este servicio no se obtienen datos de salida, si todo va OK se devolverá el código '0003' en el campo estado. Como podemos observar los datos de entrada están divididos en unos datos de cabecera comunes y el conjunto de publicaciones que conforma la remesa, teniendo en cuenta que se puede emitir el detalle de la misma en distintos idiomas.

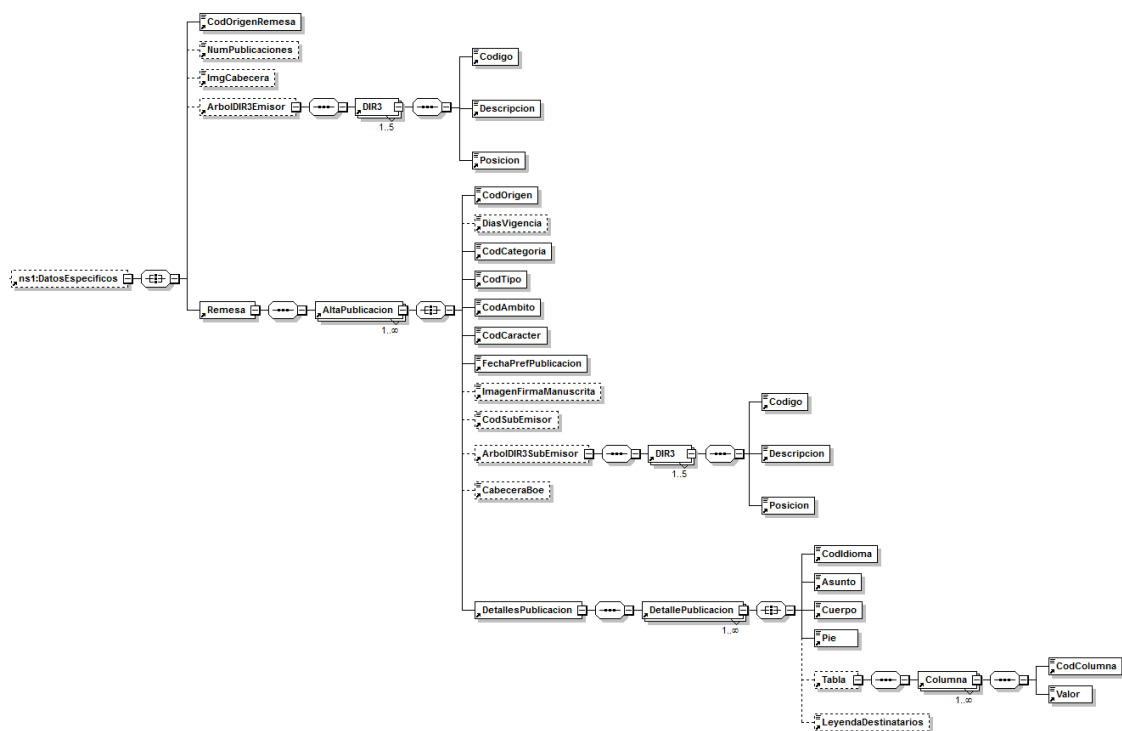


Figura 5. Datos específicos del servicio de Envío de Remesa de Publicaciones de TESTRA



3.1.9 Formato de los datos específicos de Envío de Remesa de Publicaciones

En la siguiente tabla se muestran el tipo de datos, las características y la descripción de los campos correspondientes a los datos específicos.

Ubicación	Nombre	Tipo	Etiqueta Obligatoria	Campo Obligatorio	Descripción
DatosEspecificos	CodOrigenRemesa	String(16)	Sí	Sí	Se corresponde con el código de origen de la remesa.
DatosEspecificos	NumPublicaciones	String	No	No	Indica el número de publicaciones que contiene la remesa
DatosEspecificos	ImgCabecera ⁴	String	No	No	Imagen de cabecera que puede aparecer al mostrar las publicaciones incluidas en la remesa. El objeto será jpg con un tamaño máximo de 350KB y vendrá codificado en Base64.
DatosEspecificos	ArbolDir3Emisor ⁹	BLOQUE	No	No	Bloque que contiene la lista limitada a 5 de atributos Dir3 de los Emisores que alberga la información referente a dichos códigos.
DatosEspecificos/ArbolDir3Emisor	DIR3	BLOQUE	No	No	Bloque que contiene los datos referentes a los códigos .
DatosEspecificos/ArbolDir3Emisor/DIR3	Codigo	String(9)	Sí	Sí	Código Dir3
DatosEspecificos/ArbolDir3Emisor/DIR3	Descripcion	String(100)	Sí	Sí	Descripción asociada al código Dir3.
DatosEspecificos/ArbolDir3Emisor/DIR3	Posicion	String(1)	Sí	Sí	Posición del código dentro del árbol Dir3. Valores restringidos a : 1 2 3 4 5



DatosEspecificos	Remesa	BLOQUE	Sí	Sí	Bloque que contiene las publicaciones que serán emitidas.
DatosEspecificos/Remesa	AltaPublicacion	BLOQUE	Sí	Sí	Bloque que contiene cada una de las publicaciones que serán emitidas
DatosEspecificos/Remesa/ AltaPublicacion	CodOrigen	String(16)	Sí	Sí	Se corresponde con el código de origen de la publicación emitida, a través del cual el emisor identifica la publicación, para las consultas de seguimiento que realiza a posteriori.
DatosEspecificos/Remesa/ AltaPublicacion	DiasVigencia	String(4)	No	No	Contendrá el número de días que la publicación tendrá vigencia desde su puesta a disposición.
DatosEspecificos/Remesa/ AltaPublicacion	CodCategoria	String(12)	Sí	Sí	Código de la categoría de la publicación
DatosEspecificos/Remesa/ AltaPublicacion	CodTipo	String(12)	Sí	Sí	Código del tipo de la publicación
DatosEspecificos/Remesa/ AltaPublicacion	CodAmbito	String(12)	Sí	Sí	Código del ámbito de la publicación
DatosEspecificos/Remesa/ AltaPublicacion	CodCaracter	String(12)	Sí	Sí	Código del carácter de la publicación
DatosEspecificos/Remesa/ AltaPublicacion	FechaPrefPublicacion	String(20)	Sí	Sí	Fecha en la que el emisor tiene preferencia para que la publicación se muestre en el tablón. Formato: AAAA-MM-DD
DatosEspecificos/Remesa/ AltaPublicacion	ImagenFirmaManuscrita	String	No	No	Imagen de firma manuscrita que se muestra junto al pie en las publicaciones. El objeto será jpg con un tamaño máximo de 350KB y vendrá codificado en Base64.
DatosEspecificos/Remesa/ AltaPublicacion	CodSubEmisor ⁹	String(12)	No	No	Código del subemisor de la publicación.
DatosEspecificos/Remesa/ AltaPublicacion	ArbolDir3SubEmisor ⁹	BLOQUE	No	No	Bloque que contiene la lista limitada a 5 de atributos Dir3 de los SubEmisores que alberga la información referente a dichos códigos.
DatosEspecificos/Remesa/ AltaPublicacion/ ArbolDir3Emisor	DIR3	BLOQUE	No	No	Bloque que contiene los datos referentes a los códigos .
DatosEspecificos/Remesa/ AltaPublicacion/ ArbolDir3Emisor/DIR3	Codigo	String(9)	Sí	Sí	Código Dir3



DatosEspecificos/ArbolDir3Emisor/DIR3	Descripcion	String(100)	Sí	Sí	Descripción asociada al código Dir3.
DatosEspecificos/ArbolDir3Emisor/DIR3	Posicion	String(1)	Sí	Sí	Posición del código dentro del árbol Dir3. Valores restringidos a : 1 2 3 4 5
DatosEspecificos/Remesa/AltaPublicacion	CabeceraBoe	String(400)	No	No	Para envío a BOE: Este elemento es un texto libre que permitirá construir de manera automatizada el título del anuncio y diferenciar entre los emitidos en igual fecha por el mismo emisor. Asimismo, una vez publicado el anuncio, facilitará la búsqueda por texto libre. Se admitirá un máximo de 400 caracteres y no debe contener datos de carácter personal. Cuando el anuncio incluye este elemento el título que se generará tendrá la siguiente estructura: [entidad emisora]. Anuncio de notificación de [fecha completa] en procedimiento [contenido del elemento]. Si el anuncio no incluye el elemento se generará un título por defecto: [entidad emisora]. Anuncio de notificación de [fecha completa] en procedimiento [descripción del tipo de la publicación] . Se tomará como fecha la que se haya indicado en el elemento pieFirma.
DatosEspecificos/Remesa/AltaPublicacion/	DetallesPublicacion	BLOQUE	Sí	Sí	Bloque que contiene los detalles de las publicaciones que serán emitidas en los distintos idiomas.
DatosEspecificos/Remesa/AltaPublicacion / DetallesPublicacion	DetallePublicacion	BLOQUE	Sí	Sí	Bloque que contiene cada uno de los detalles
DatosEspecificos/Remesa/AltaPublicacion / DetallesPublicacion/ DetalleNotificacion	CodIdioma	String(2)	Sí	Sí	Idioma en el que se emite la publicación
DatosEspecificos/Remesa/AltaNotificacion/ DetallesNotificacion/ DetallePublicacion	Asunto	String(512)	Sí	Sí	Cadena que se corresponde con el asunto de la publicación y que será visualizado por el ciudadano en el tablón para identificar la publicación. Para incluir saltos de línea es necesario que se especifique char CR = 10 ó CR = 13 al final de cada párrafo.



DatosEspecificos/Remesa/ AltaNotificacion/ DetallesNotificacion/ DetallePublicacion	Cuerpo ⁵	String(4000)	Sí	Sí	Se corresponde con el cuerpo de la publicación. Para incluir saltos de línea es necesario que se especifique char CR = 10 ó CR = 13 al final de cada párrafo.
DatosEspecificos/Remesa/ AltaNotificacion/ DetallesNotificacion/ DetallePublicacion	Pie ⁸	String(512)	Sí	Sí	Cadena que contiene los datos de la firma que aparece en la publicación. Para incluir saltos de línea es necesario que se especifique char CR = 10 ó CR = 13 al final de cada párrafo.
DatosEspecificos/Remesa/ AltaNotificacion/ DetallesNotificacion/ DetallePublicacion	Tabla	BLOQUE	No	No	Bloque que contiene cada uno de los pares código-valor correspondientes a la tabla que se ha de mostrar en la publicación.
DatosEspecificos/Remesa/ AltaNotificacion/ DetallesNotificacion/ DetallePublicacion/Tabla	Columna	BLOQUE	No	No	Bloque que contiene un par código-valor correspondiente a la tabla que se ha de mostrar en la publicación.
DatosEspecificos/Remesa/ AltaNotificacion/ DetallesNotificacion/ DetallePublicacion/Tabla/Columna	CodColumna	String(12)	Sí	Sí	Se corresponde con el código que identifica la columna en la publicación según la categoría y el tipo de la publicación.
DatosEspecificos/Remesa/ AltaNotificacion/ DetallesNotificacion/ DetallePublicacion/Tabla/Columna	Valor ⁶	String(150)	Sí	Sí	Se corresponde con el valor que se corresponde con el código de la columna para este par. ⁷
DatosEspecificos/Remesa/ AltaNotificacion/ DetallesNotificacion/ DetallePublicacion	LeyendaDestinatarios	String(512)	No	No	Texto de la leyenda de la tabla de destinatarios.

⁴ La imagen de la cabecera está concebida para una resolución de 34 píxeles x 34 píxeles. Para cualquier otra resolución, la aplicación la redimensionará automáticamente para ajustarla a esta resolución.

⁵ Debido a una limitación técnica de la librería encargada de construir el PDF de la aplicación, el asunto más el



cuerpo del Detalle de la Publicación, no deberá superar la primera página de dicho PDF. Esto se traduce en que aproximadamente, incluyendo saltos de línea, la suma de dichos elementos no debe superar las 42 líneas en un editor de texto.

⁶ El número máximo de destinatarios por envío es de 3000, es decir, la cantidad de duplas columnavalor del mensaje no puede superar ese límite, ya sean para una remesa de una publicación, o para una remesa de varias publicaciones (se suman todas las duplas de todas las publicaciones de la remesa y si se supera 3000 se rechaza), o para publicaciones multi idioma donde se mandan duplas columnavalor distintas por idioma (se suman todas las duplas para todos los idiomas de todas las publicaciones y si se supera 3000 se rechaza).

⁷ Técnicamente, las columnas de la tabla están parametrizadas admitiéndose hasta 150 caracteres. Como no todas las columnas tienen el mismo ancho en el documento final, se debe tener en cuenta que el número de caracteres del valor se ajuste a este ancho (por ejemplo, existen columnas como el “Artículo” que no deben superar los 5 caracteres). La Subdirección General de Normativa de la DGT se encarga de verificar manualmente las publicaciones en función de la línea de negocio y puede rechazar aquellas publicaciones en las que el contenido de alguna de las celdas ocupe más de una línea; como regla general las dos únicas columnas en las que se permite hasta un máximo de 2 líneas son “Denunciado/a”, “Sancionado/a” y “Localidad”.

⁸ A partir del 1 de Junio de 2015 este campo tendrá que ser cumplimentado con el siguiente formato de manera obligatoria:

LUGAR#FECHA(ISO 8601:2004 (aaaa-mm-dd))#FIRMANTE

En los campos LUGAR y FECHA no se pueden enviar el carácter “,”.

⁹ Si no se envía codSubEmisor la información referente al ArbolDir3SubEmisor será ignorada. Si se envían el tag ArbolDir3 y ArbolDir3SubEmisor en la misma petición, el que prima es el ArbolDir3SubEmisor.



3.1.10 Esquema de validación de los datos específicos de Envío de Remesa de Publicaciones

A continuación se muestra el esquema de validación que se aplicará sobre los datos específicos que el sistema enviará como respuesta para una petición de solicitud de envío de remesa de publicaciones.

```
<?xml version="1.0" encoding="UTF-8"?>
<xs:schema xmlns:xs="http://www.w3.org/2001/XMLSchema"
  xmlns="http://www.dgt.es/testra/esquemas/enviaRemesaPublicaciones/datos-especificos"
  targetNamespace="http://www.dgt.es/testra/esquemas/enviaRemesaPublicaciones/datos-especificos">
  <xs:element name="DatosEspecificos">
    <xs:complexType>
      <xs:all />
    </xs:complexType>
  </xs:element>
  <xs:element ref="CodOrigenRemesa" />
  <xs:element minOccurs="0" ref="NumPublicaciones" />
  <xs:element minOccurs="0" ref="ImgCabecera" />
  <xs:element ref="Remesa" />
  <xs:element name="CodOrigenRemesa">
    <xs:simpleType>
      <xs:restriction base="xs:string">
        <xs:maxLength value="16" />
      </xs:restriction>
    </xs:simpleType>
  </xs:element>
  <xs:element name="TipoCorrespondencia">
    <xs:simpleType>
      <xs:restriction base="xs:string">
        <xs:enumeration value="NOTI" />
        <xs:enumeration value="COMU" />
      </xs:restriction>
    </xs:simpleType>
  </xs:element>
  <xs:element name="NumPublicaciones">
    <xs:simpleType>
      <xs:restriction base="xs:string" />
    </xs:simpleType>
  </xs:element>
  <xs:element name="ImgCabecera">
    <xs:simpleType>
      <xs:restriction base="xs:string" />
    </xs:simpleType>
  </xs:element>
  <xs:element name="Remesa">
    <xs:complexType>
      <xs:sequence>
        <xs:element maxOccurs="unbounded" ref="AltaPublicacion" />
      </xs:sequence>
    </xs:complexType>
  </xs:element>
  <xs:element name="AltaPublicacion">
    <xs:complexType>
      <xs:all>
        <xs:element ref="CodOrigen" />
      </xs:all>
    </xs:complexType>
  </xs:element>
</xs:schema>
```



```
<xs:element minOccurs="0" ref="DiasVigencia" />
<xs:element ref="CodCategoria" />
<xs:element ref="CodTipo" />
<xs:element ref="CodAmbito" />
<xs:element ref="CodCaracter" />
<xs:element ref="FechaPrefPublicacion" />
</xs:all>
</xs:complexType>
</xs:element>
<xs:element minOccurs="0" ref="ImagenFirmaManuscrita" />
<xs:element minOccurs="0" ref="CodSubEmisor" />
<xs:element ref="DetallesPublicacion" />
<xs:element name="DetallesPublicacion">
  <xs:complexType>
    <xs:sequence>
      <xs:element maxOccurs="unbounded" ref="DetallePublicacion" />
    </xs:sequence>
  </xs:complexType>
</xs:element>
<xs:element name="DetallePublicacion">
  <xs:complexType>
    <xs:all />
  </xs:complexType>
</xs:element>
<xs:element ref="CodIdioma" />
<xs:element ref="Asunto" />
<xs:element ref="Cuerpo" />
<xs:element ref="Pie" />
<xs:element minOccurs="0" ref="Tabla" />
<xs:element minOccurs="0" ref="LeyendaDestinatarios" />
<xs:element name="CodIdioma">
  <xs:simpleType>
    <xs:restriction base="xs:string">
      <xs:enumeration value="es" />
      <xs:enumeration value="eu" />
      <xs:enumeration value="ca" />
      <xs:enumeration value="gl" />
    </xs:restriction>
  </xs:simpleType>
</xs:element>
<xs:element name="Asunto">
  <xs:simpleType>
    <xs:restriction base="xs:string">
      <xs:maxLength value="512" />
    </xs:restriction>
  </xs:simpleType>
</xs:element>
<xs:element name="Cuerpo">
  <xs:simpleType>
    <xs:restriction base="xs:string">
      <xs:maxLength value="4000" />
    </xs:restriction>
  </xs:simpleType>
</xs:element>
<xs:element name="Pie">
  <xs:simpleType>
    <xs:restriction base="xs:string">
      <xs:maxLength value="512" />
    </xs:restriction>
  </xs:simpleType>
</xs:element>
<xs:element name="CodOrigen">
  <xs:simpleType>
    <xs:restriction base="xs:string">
      <xs:maxLength value="16" />
    </xs:restriction>
  </xs:simpleType>
</xs:element>
<xs:element name="CodAmbito">
  <xs:simpleType>
    <xs:restriction base="xs:string">
      <xs:maxLength value="12" />
    </xs:restriction>
  </xs:simpleType>
</xs:element>
```



```
</xs:element>
<xs:element name="CodCategoria">
  <xs:simpleType>
    <xs:restriction base="xs:string">
      <xs:maxLength value="12" />
    </xs:restriction>
  </xs:simpleType>
</xs:element>
<xs:element name="CodCaracter">
  <xs:simpleType>
    <xs:restriction base="xs:string">
      <xs:maxLength value="12" />
    </xs:restriction>
  </xs:simpleType>
</xs:element>
<xs:element name="CodTipo">
  <xs:simpleType>
    <xs:restriction base="xs:string">
      <xs:maxLength value="12" />
    </xs:restriction>
  </xs:simpleType>
</xs:element>
<xs:element name="LeyendaDestinatarios">
  <xs:simpleType>
    <xs:restriction base="xs:string">
      <xs:maxLength value="512" />
    </xs:restriction>
  </xs:simpleType>
</xs:element>
<xs:element name="CodSubEmisor" nillable="true">
  <xs:simpleType>
    <xs:restriction base="xs:string">
      <xs:maxLength value="12" />
    </xs:restriction>
  </xs:simpleType>
</xs:element>
<xs:element name="DiasVigencia">
  <xs:simpleType>
    <xs:restriction base="xs:string">
      <xs:maxLength value="4" />
    </xs:restriction>
  </xs:simpleType>
</xs:element>
<xs:element name="FechaPrefPublicacion">
  <xs:simpleType>
    <xs:restriction base="xs:string">
      <xs:maxLength value="20" />
    </xs:restriction>
  </xs:simpleType>
</xs:element>
<xs:element name="ImagenFirmaManuscrita">
  <xs:simpleType>
    <xs:restriction base="xs:string" />
  </xs:simpleType>
</xs:element>
<xs:element name="Tabla">
  <xs:complexType>
    <xs:sequence>
      <xs:element maxOccurs="unbounded" ref="Columna" />
    </xs:sequence>
  </xs:complexType>
</xs:element>
<xs:element name="Columna">
  <xs:complexType>
    <xs:sequence>
      <xs:element ref="CodColumna" />
      <xs:element ref="Valor" />
    </xs:sequence>
  </xs:complexType>
</xs:element>
<xs:element name="CodColumna">
  <xs:simpleType>
    <xs:restriction base="xs:string">
      <xs:maxLength value="12" />
    </xs:restriction>
  </xs:simpleType>
</xs:element>
```



```
</xs:restriction>
</xs:simpleType>
</xs:element>
<xs:element name="Valor">
  <xs:simpleType>
    <xs:restriction base="xs:string">
      <xs:maxLength value="150" />
    </xs:restriction>
  </xs:simpleType>
</xs:element>
</xs:schema>
```

3.2 Interfaz para el proceso de Envío de Remesa de Publicaciones

A continuación se introduce el WSDL o formato XML que describe los servicios de red como un conjunto de puntos finales que operan sobre mensajes que contienen información orientada a documentos o a procesos.

El nombre del servicio publicado en la interfaz WSDL es ‘EnvioRemesaPublicacionesService’. Este servicio contiene una única operación ‘enviaRemesaPublicaciones’ con un parámetro de entrada ‘PeticionReq’ y uno de salida ‘PeticionRes’, ambos parámetros de tipo string. El tipo de transporte para la operación es SOAP.

```
<?xml version="1.0" encoding="UTF-8"?>
<wsdl:definitions xmlns:wsdl="http://schemas.xmlsoap.org/wsdl/" xmlns="http://schemas.xmlsoap.org/wsdl/"
  xmlns:apache="http://xml.apache.org/xml-soap"
  xmlns:impl="http://www.dgt.es/testra/esquemas/enviaRemesaPublicaciones"
  xmlns:ns1="http://www.dgt.es/testra/esquemas/enviaRemesaPublicaciones/peticion"
  xmlns:ns2="http://www.dgt.es/testra/esquemas/enviaRemesaPublicaciones/respuesta"
  xmlns:soapenc="http://schemas.xmlsoap.org/soap/encoding/"
  xmlns:wsdlsoap="http://schemas.xmlsoap.org/wsdl/soap/" xmlns:xsd="http://www.w3.org/2001/XMLSchema"
  targetNamespace="http://www.dgt.es/testra/esquemas/enviaRemesaPublicaciones">
  <wsdl:types>
    <schema xmlns="http://www.w3.org/2001/XMLSchema"
      targetNamespace="http://www.dgt.es/testra/esquemas/enviaRemesaPublicaciones">
      <import namespace="http://www.dgt.es/testra/esquemas/enviaRemesaPublicaciones/peticion"
        schemaLocation="enviaRemesaPublicaciones_peticion.xsd" />
      <import namespace="http://www.dgt.es/testra/esquemas/enviaRemesaPublicaciones/respuesta"
        schemaLocation="enviaRemesaPublicaciones_respuesta.xsd" />
    </schema>
  </wsdl:types>
  <wsdl:message name="PeticionReq">
    <wsdl:part element="ns1:Peticion" name="peticion" />
  </wsdl:message>
  <wsdl:message name="PeticionRes">
    <wsdl:part element="ns2:Respuesta" name="respuesta" />
  </wsdl:message>
  <wsdl:portType name="EnvioRemesaPortType">
    <wsdl:operation name="enviaRemesaPublicaciones">
      <wsdl:input message="impl:PeticionReq" name="peticion" />
      <wsdl:output message="impl:PeticionRes" name="respuesta" />
    </wsdl:operation>
  </wsdl:portType>
  <wsdl:binding name="EnvioRemesaSoapBinding" type="impl:EnvioRemesaPortType">
```



```
<wsdlsoap:binding style="document" transport="http://schemas.xmlsoap.org/soap/http" />
<wsdl:operation name="enviaRemesaPublicaciones">
  <wsdlsoap:operation soapAction="enviaRemesaPublicaciones" style="document" />
  <wsdl:input>
    <wsdlsoap:body parts="peticion" use="literal" />
  </wsdl:input>
  <wsdl:output>
    <wsdlsoap:body parts="respuesta" use="literal" />
  </wsdl:output>
</wsdl:operation>
</wsdl:binding>
<wsdl:service name="EnvioRemesaPublicacionesService">
  <wsdl:port binding="impl:EnvioRemesaSoapBinding" name="EnvioRemesaPublicacionesSoap">
    <wsdlsoap:address
location="https://localhost:9443/WS_TTRA_COMP/services/EnvioRemesaPublicacionesSoap" />
  </wsdl:port>
</wsdl:service>
</wsdl:definitions>
```



4 TABLAS DE VALORES

En este capítulo se enumeran los valores constantes necesarios para el tratamiento de los mensajes que se intercambian los sistemas emisores y el sistema:

4.1 Datos constantes de entrada.

En este apartado se muestran los valores constantes que se deben enviar, cuando se realiza una petición a este servicio.

Clave	Valor
atributos.numElementos	1
atributos.codigoCertificado	TTRA0004
datosGenericos.emisor.nifEmisor	Q2816003D
datosGenericos.emisor.nombreEmisor	Dirección General de Tráfico
datosGenericos.transmision.codigoCertificado	TTRA0004

4.2 Categoría

Define las diferentes categorías a las que pertenecen las publicaciones, estas categorías pueden agregarse en función de las necesidades del sistema.

Código	Descripción
0001	Sanciones

4.3 Tipo

Definen los tipos de publicaciones que existen dentro de cada una de la Categoría “Sanciones”:



Código	Descripción
0001	Notificaciones de denuncia
0002	Resoluciones de sanciones
0003	Resoluciones de recursos
0004	Corrección de errores

4.4 Carácter

Define si la publicación solamente está publicada en el tablón de Testra o está publicada en otros medios.

Código	Descripción
0001	Complementario
0002	Exclusivo

4.5 Tabla

Se definen en esta tabla los datos que se han de mostrar en las tablas existentes en las publicaciones según la categoría y el tipo al que pertenezca la misma, se irán incorporando nuevos datos a medida que se den de alta nuevas Categorías y Tipos.

4.5.1 Sanciones

A continuación se definen las columnas para la categoría *sanciones* según los tipos *Notificaciones de denuncia*, *Resoluciones de sanciones*, *Resoluciones de recursos e Informativos*.

4.5.1.1 Notificaciones de denuncia

Código	Opcional	Descripción	Observaciones
SANINI0001		EXPEDIENTE	
SANINI0002		DENUNCIADO/A	
SANINI0003		IDENTIF.	Identificador del denunciado (NIF/NIE/CIF)
SANINI0004		LOCALIDAD	
SANINI0005		FECHA	
SANINI0006	X	MATRÍCULA	
SANINI0007	X	CUANTÍA EUROS	



SANINI0008		PRECEPTO	
SANINI0009	X	ARTº	Artículo
SANINI0010	X	PTOS.	Puntos
SANINI0011	X	REQ.	Requerimientos. Esta columna se puede usar en combinación con la leyenda de destinatarios.

4.5.1.2 Resoluciones de sanciones

Código	Opcional	Descripción	Observaciones
SANRES0001		EXPEDIENTE	
SANRES0002		SANCIONADO/A	
SANRES0003		IDENTIF.	Identificador del denunciado (NIF/NIE/CIF)
SANRES0004		LOCALIDAD	
SANRES0005		FECHA	
SANRES0006	X	MATRÍCULA	
SANRES0007	X	CUANTÍA EUROS	
SANRES0008		PRECEPTO	
SANRES0009	X	ARTº	Artículo
SANRES0010	X	PTOS.	Puntos
SANRES0011	X	OBS.	Observaciones. Esta columna se puede usar en combinación con la leyenda de destinatarios.

4.5.1.3 Resoluciones de recursos

Código	Opcional	Descripción	Observaciones
SANREC0001		EXPEDIENTE	
SANREC0002		SANCIONADO/A	
SANREC0003		IDENTIF.	Identificador del denunciado (NIF/NIE/CIF)
SANREC0004		LOCALIDAD	
SANREC0005		FECHA	
SANREC0006	X	MATRÍCULA	
SANREC0007	X	CUANTÍA EUROS	
SANREC0008		PRECEPTO	
SANREC0009	X	ARTº	Artículo
SANREC0010	X	PTOS.	Puntos
SANREC0011	X	OBS.	Observaciones. Esta columna se puede usar en combinación con la leyenda de destinatarios.



4.5.1.4 Corrección de errores

Sin destinatarios

4.6 Ámbito

Define los diferentes ámbitos con los que se relacionan las publicaciones, hay que tener en cuenta que el sólo se podrán incluir los ámbitos relacionados con el emisor que realiza el envío. Se corresponde con el ámbito geográfico a nivel provincial, autonómico, etc. pueden agregarse en función de las necesidades del sistema, a continuación se muestra un ejemplo de algunos ámbitos.

Código	Descripción
C009	Cataluña
C016	País Vasco
P001	Álava
P002	Albacete
P003	Alicante
P004	Almería
P005	Ávila
P006	Badajoz
P007	Illes Balears
P008	Barcelona
P009	Burgos
P010	Cáceres
P011	Cádiz
P012	Castellón
P013	Ciudad Real
P014	Córdoba
P015	Coruña
P016	Cuenca
P017	Girona
P018	Granada
P019	Guadalajara
P020	Guipuzcoa
P021	Huelva
P022	Huesca
P023	Jaén
P024	León
P025	Lleida
P026	La Rioja
P027	Lugo
P028	Madrid
P029	Málaga
P030	Murcia
P031	Navarra
P032	Ourense
P033	Asturias



P034	Palencia
P035	Las Palmas
P036	Pontevedra
P037	Salamanca
P038	Santa Cruz de Tenerife
P039	Cantabria
P040	Segovia
P041	Sevilla
P042	Soria
P043	Tarragona
P044	Teruel
P045	Toledo
P046	Valencia
P047	Valladolid
P048	Vizcaya
P049	Zamora
P050	Zaragoza
P051	Ceuta
P052	Melilla

4.7 Idioma

Indicará los idiomas en los que la aplicación esta disponible mediante la internacionalización.

Código	Descripción
es	Español
ca	Catalán
eu	Euskera
gl	Gallego
va	Valenciano



5 CÓDIGOS DE ERROR

5.1 Generales

En este punto se definen los mensajes genéricos a crear sobre la rama Estado en caso de producirse un comportamiento inesperado en el procesamiento de los mismos.

En caso de no producirse ningún error en la operación, se devolverá el código especificado por el protocolo SCSP que significa que la petición ha sido tramitada correctamente: '0003'.

Mensaje Error	Código Error	Descripción del error	Solución
Error genérico WS. El formato de alguno de los campos de la petición tiene un formato erróneo.	0001	Se dará cuando el formato de alguno de los campos de la petición tenga un formato erróneo.	Corrija los valores de la petición indicada.
Error genérico WS. El valor de alguno de los campos de la petición tiene un valor erróneo.	0002	Se dará cuando el valor de alguno de los campos de la petición tenga un valor erróneo.	Corrija los valores de la petición indicada.
Error genérico WS. Parámetro incorrecto, pero no es posible detectar cuál de ellos.	0004	Este error tiene lugar cuando alguno de los parámetros es incorrecto, pero no es posible detectar cuál de ellos.	Corrija los valores de la petición indicada.
Error genérico WS. Error generando la respuesta.	0005	Podrá darse en peticiones síncronas cuando se produzca algún error generando la respuesta	Contacte con la JPT correspondiente
Error genérico WS. Solicitud con un Identificador de Petición repetido.	0006	Se dará cuando se reciba una solicitud con un Identificador de Petición repetido, es decir, que se ha procesado previamente.	Comprueba si la petición ha sido enviada anteriormente y/o corrija el identificador de la petición.
Error genérico WS. El organismo solicitante no tiene permisos para realizar esta petición.	0007	Se dará cuando el organismo solicitante no tenga permisos para realizar esta petición.	Se deben solicitar los permisos correspondientes.
Error genérico WS. La aplicación no pertenece al organismo solicitante.	0008	Se dará cuando la aplicación no pertenezca al organismo solicitante.	Se deben solicitar los permisos correspondientes.
Error genérico WS. La aplicación no tiene permisos para realizar esta petición.	0009	Se dará cuando la aplicación pertenezca al organismo solicitante, pero no tenga permisos para ejecutar este servicio.	Se deben solicitar los permisos correspondientes.



Error genérico WS. La firma digital del organismo no ha sido validada por la aplicación.	0010	Error en la firma del mensaje SOAP.	Comprueba la firma.
Error genérico WS. Error interno debido a problemas con el gestor de BD, o problemas de red.	0011	Error interno debido a problemas con el gestor de BD, o problemas de red.	Contacte con la JPT correspondiente

5.2 Específicos

Mensaje Error	Código Error	Descripción del error	Solución
Error datos de entrada. Código de origen de la remesa obligatorio.	0012	No se informa el código de origen de la remesa	Corrija los valores de la petición indicada
Error datos de entrada. Código de origen de la remesa ya existe para el organismo solicitante.	0013	Se informa el código de origen de la remesa y éste ya existe para el organismo solicitante, es decir, dicha remesa ya está en el sistema.	Corrija los valores de la petición indicada
Error datos de entrada. El número de publicaciones enviadas en la remesa no coincide con el número indicado.	0014	El número de publicaciones enviadas en la remesa no coincide con el número indicado.	Corrija los valores de la petición indicada
Error datos de entrada. La imagen de cabecera de la remesa tiene un tamaño superior al permitido.	0016	La imagen de cabecera de la remesa tiene un tamaño superior al permitido (350 KB).	Corrija los valores de la petición indicada
Error datos de entrada. Idioma principal no informado.	0037	Tiene que existir una publicación con el idioma en castellano.	Corrija los valores de la petición indicada
Error datos de entrada. Código de origen de la publicación ya existente para el organismo solicitante.	0018	Se informa que el código de origen de la publicación ya existe para el organismo solicitante, es decir, dicha publicación ya está en el sistema, o bien, en la misma remesa enviada, existe otra publicación con el mismo código.	Corrija los valores de la petición indicada
Error datos de entrada. Código de certificado erróneo.	0058	El codCertificado (se corresponde con el código de servicio) no corresponde con el servicio a ejecutar.	Corrija los valores de la petición indicada
Error datos de entrada. Número total de destinatarios superior al permitido.	0063	Superado el máximo de destinatarios para las publicaciones de una remesa; reduzca el número de publicaciones o de destinatarios 3000 destinatarios). ⁴	Corrija los valores de la petición indicada



Error datos de entrada. El organismo solicitante no existe o está dado de baja.	0072	El organismo solicitante no existe o está dado de baja	Corrija los valores de la petición indicada
La entidad referenciada está en estado de baja o no existe	0073	La entidad referenciada (o código de solicitante) está en estado de baja o no existe.	Corrija los valores de la petición indicada



6 Ejemplo Mensajes SOAP

6.1 Petición

6.1.1 Petición (Notificaciones de Denuncia)

```
<?xml version="1.0" encoding="UTF-8"?>
<soapenv:Envelope xmlns:soapenv="http://schemas.xmlsoap.org/soap/envelope/"
  xmlns:dat="http://www.dgt.es/scsp/esquemas/datos-comun"
  xmlns:dat1="http://www.dgt.es/testra/esquemas/enviaRemesaPublicaciones/datos-especificos"
  xmlns:pet="http://www.dgt.es/testra/esquemas/enviaRemesaPublicaciones/peticion">
  <soapenv:Header />
  <soapenv:Body>
    <pet:Peticion>
      <dat:Atributos>
        <dat:IdPeticion>YYYYYY0000000001</dat:IdPeticion>
        <dat:NumElementos>1</dat:NumElementos>
        <dat:TimeStamp>2012-12-12T00:01:45.333±22:11</dat:TimeStamp>
        <dat:Estado>
          <dat:CodigoEstado />
          <dat:LiteralError />
        </dat:Estado>
        <dat:CodigoCertificado>TTRA0004</dat:CodigoCertificado>
      </dat:Atributos>
      <pet:Solicitudes>
        <pet:SolicitudTransmision>
          <dat:DatosGenericos>
            <dat:Emisor>
              <dat:NifEmisor>Q2816003D</dat:NifEmisor>
              <dat:NombreEmisor>Dirección General de Tráfico</dat:NombreEmisor>
            </dat:Emisor>
            <dat:Solicitante>
              <dat:IdentificadorSolicitante>DDDDDDDDDD</dat:IdentificadorSolicitante>
              <dat:NombreSolicitante>Ayuntamiento de XXXXXXXX</dat:NombreSolicitante>
              <dat:CodigoSolicitante>YYYYYY</dat:CodigoSolicitante>
              <dat:CodigoAplicacion>ZZZZ</dat:CodigoAplicacion>
              <dat:Finalidad>Pruebas</dat:Finalidad>
              <dat:Consentimiento>Si</dat:Consentimiento>
            </dat:Solicitante>
            <dat:Titular>
              <dat:TipoDocumentacion>NIF</dat:TipoDocumentacion>
              <dat:Documentacion>DDDDDDDDDD</dat:Documentacion>
            </dat:Titular>
            <dat:Transmision>
              <dat:CodigoCertificado>TTRA0004</dat:CodigoCertificado>
              <dat:IdSolicitud>YYYYYY0000000001</dat:IdSolicitud>
              <dat:IdTransmision />
              <dat:FechaGeneracion />
            </dat:Transmision>
          </dat:DatosGenericos>
          <dat1:DatosEspecificos>
            <dat1:CodOrigenRemesa>R2010/009876</dat1:CodOrigenRemesa>
            <dat1:NumPublicaciones>1</dat1:NumPublicaciones>
            <dat1:ImgCabecera />
            <dat1:Remesa>
              <dat1:AltaPublicacion>
                <dat1:CodOrigen>P2010/0009876</dat1:CodOrigen>
                <dat1:DiasVigencia>20</dat1:DiasVigencia>
                <dat1:CodCategoria>0001</dat1:CodCategoria>
                <dat1:CodTipo>0001</dat1:CodTipo>
                <dat1:CodAmbito>08</dat1:CodAmbito>
              </dat1:AltaPublicacion>
            </dat1:Remesa>
          </dat1:DatosEspecificos>
        </pet:SolicitudTransmision>
      </pet:Solicitudes>
    </pet:Peticion>
  </soapenv:Body>
</soapenv:Envelope>
```



```
<dat1:CodCaracter>0001</dat1:CodCaracter>
<dat1:FechaPrefPublicacion>2012-12-12</dat1:FechaPrefPublicacion>
<dat1:ImagenFirmaManuscrita />
<dat1:DetallesPublicacion>
  <dat1:DetallePublicacion>
    <dat1:CodIdioma>es</dat1:CodIdioma>
    <dat1:Asunto>Anuncio de la Servicio de Tráfico de Barcelona por el que se
notifican las resoluciones del Servei Català de Trànsit de los recursos de alzada de expedientes
sancionadores.</dat1:Asunto>
    <dat1:Cuerpo>De conformidad con lo dispuesto en los artículos 59.5 y 61 de la
Ley 30/1992, de 26 de noviembre, de Régimen Jurídico de las Administraciones Públicas y del Procedimiento
Administrativo Común («BOE» 285, de 27 de noviembre de 1992), se hace pública notificación de la iniciación
de los expedientes sancionadores que se indican, instruidos por la Jefatura Provincial de Tráfico, a las
personas o entidades denunciadas que a continuación se relacionan, ya que habiéndose intentado la
notificación en el último domicilio conocido, ésta no se ha podido practicar.
Los correspondientes expedientes obran en la Unidad de Sanciones de la Jefatura Provincial de Tráfico, ante
la cual les asiste el derecho de alegar por escrito lo que en su defensa estimen conveniente, con aportación
o proposición de las pruebas que consideren oportunas, dentro del plazo de quince días hábiles, contados
desde el siguiente al de la publicación del presente en el «Boletín Oficial» de la provincia.
Si en la columna «Requerimiento» aparece el número (1), se requiere del denunciado que se cita, titular del
vehículo objeto de la denuncia, para que identifique al conductor del mismo en la fecha indicada, haciéndole
saber que si incumple la obligación legal de identificación del conductor del vehículo, se iniciará
expediente sancionador por infracción al artículo 72.3 de la Ley sobre Tráfico, Circulación de Vehículos a
Motor y Seguridad Vial aprobado por Real Decreto Legislativo 339/1990 («BOE» 63, de 14 de marzo), según
redacción dada por la Ley 17/2005, de 19 de julio («BOE» 172, de 20 de julio).
Transcurrido dicho plazo sin que se haya hecho uso del derecho para formular alegaciones y/o aportar o
proponer pruebas, se dictarán las oportunas resoluciones.</dat1:Cuerpo>
    <dat1:Pie>Barcelona a 15 de mayo de 2009.- El Concejal de Circulación, José
Luis Santalucía Martínez.</dat1:Pie>
  <dat1:Tabla>
    <dat1:Columna>
      <dat1:CodColumna>SANINI0001</dat1:CodColumna>
      <dat1:Valor>Valor</dat1:Valor>
    </dat1:Columna>
    <dat1:Columna>
      <dat1:CodColumna>SANINI0002</dat1:CodColumna>
      <dat1:Valor>Valor</dat1:Valor>
    </dat1:Columna>
    <dat1:Columna>
      <dat1:CodColumna>SANINI0003</dat1:CodColumna>
      <dat1:Valor>Valor</dat1:Valor>
    </dat1:Columna>
    <dat1:Columna>
      <dat1:CodColumna>SANINI0004</dat1:CodColumna>
      <dat1:Valor>Valor</dat1:Valor>
    </dat1:Columna>
    <dat1:Columna>
      <dat1:CodColumna>SANINI0005</dat1:CodColumna>
      <dat1:Valor>Valor</dat1:Valor>
    </dat1:Columna>
    <dat1:Columna>
      <dat1:CodColumna>SANINI0006</dat1:CodColumna>
      <dat1:Valor>Valor</dat1:Valor>
    </dat1:Columna>
    <dat1:Columna>
      <dat1:CodColumna>SANINI0007</dat1:CodColumna>
      <dat1:Valor>Valor</dat1:Valor>
    </dat1:Columna>
    <dat1:Columna>
      <dat1:CodColumna>SANINI0008</dat1:CodColumna>
      <dat1:Valor>Valor</dat1:Valor>
    </dat1:Columna>
    <dat1:Columna>
      <dat1:CodColumna>SANINI0009</dat1:CodColumna>
      <dat1:Valor>Valor</dat1:Valor>
    </dat1:Columna>
    <dat1:Columna>
      <dat1:CodColumna>SANINI0010</dat1:CodColumna>
      <dat1:Valor>Valor</dat1:Valor>
    </dat1:Columna>
    <dat1:Columna>
      <dat1:CodColumna>SANINI0011</dat1:CodColumna>
      <dat1:Valor>Valor</dat1:Valor>
    </dat1:Columna>
```



```
</dat1:Tabla>
    <dat1:LeyendaDestinatarios>Leyenda de prueba</dat1:LeyendaDestinatarios>
  </dat1:DetallePublicacion>
</dat1:DetallesPublicacion>
</dat1:AltaPublicacion>
</dat1:Remesa>
</dat1:DatosEspecificos>
</pet:SolicitudTransmision>
</pet:Solicitudes>
</pet:Peticion>
</soapenv:Body>
</soapenv:Envelope>
```




6.1.2 Petición (Corrección de errores)

```
<?xml version="1.0" encoding="UTF-8"?>
<soapenv:Envelope xmlns:soapenv="http://schemas.xmlsoap.org/soap/envelope/"
  xmlns:dat="http://www.dgt.es/scsp/esquemas/datos-comun"
  xmlns:dat1="http://www.dgt.es/testra/esquemas/enviaRemesaPublicaciones/datos-especificos"
  xmlns:pet="http://www.dgt.es/testra/esquemas/enviaRemesaPublicaciones/peticion">
  <soapenv:Header />
  <soapenv:Body>
    <pet:Peticion>
      <!--You may enter the following 2 items in any order-->
      <dat:Atributos>
        <!--You may enter the following 5 items in any order-->
        <dat:IdPeticion>280225IBE8699018</dat:IdPeticion>
        <dat:NumElementos>1</dat:NumElementos>
        <dat:TimeStamp>2013-10-10T15:15:00</dat:TimeStamp>
        <dat:CodigoCertificado>TTRA0004</dat:CodigoCertificado>
      </dat:Atributos>
      <pet:Solicitudes>
        <pet:SolicitudTransmision>
          <!--You may enter the following 2 items in any order-->
          <dat:DatosGenericos>
            <!--You may enter the following 4 items in any order-->
            <dat:Emisor>
              <!--You may enter the following 2 items in any order-->
              <dat:NifEmisor>Q2816003D</dat:NifEmisor>
              <dat:NombreEmisor>Dirección General de Tráfico</dat:NombreEmisor>
            </dat:Emisor>
            <dat:Solicitante>
              <!--You may enter the following 6 items in any order-->
              <dat:IdentificadorSolicitante>ZZZZZZZZ</dat:IdentificadorSolicitante>
              <dat:NombreSolicitante>Ayuntamiento de XXXXXX</dat:NombreSolicitante>
              <!--Optional:-->
              <dat:CodigoSolicitante>YYYYYY</dat:CodigoSolicitante>
              <!--Optional:-->
              <dat:CodigoAplicacion>SANC</dat:CodigoAplicacion>
              <dat:Finalidad>Pruebas</dat:Finalidad>
              <dat:Consentimiento>Ley</dat:Consentimiento>
            </dat:Solicitante>
            <dat:Titular>
              <dat:TipoDocumentacion>CIF</dat:TipoDocumentacion>
              <dat:Documentacion>ZZZZZZZZZZ</dat:Documentacion>
            </dat:Titular>
            <dat:Transmision>
              <!--You may enter the following 4 items in any order-->
              <dat:CodigoCertificado>TTRA0004</dat:CodigoCertificado>
              <dat:IdSolicitud>280225IBE8699018</dat:IdSolicitud>
            </dat:Transmision>
          </dat:DatosGenericos>
          <!--Optional:-->
          <dat1:DatosEspecificos>
            <!--You may enter the following 4 items in any order-->
            <dat1:CodOrigenRemesa>280225IBE8699018</dat1:CodOrigenRemesa>
            <!--Optional:-->
            <dat1:NumPublicaciones>1</dat1:NumPublicaciones>
            <!--Optional:-->
            <dat1:ImgCabecera/>
            <dat1:Remesa>
              <!--1 or more repetitions:-->
              <dat1:AltaPublicacion>
                <!--You may enter the following 9 items in any order-->
                <dat1:CodOrigen>280225IBE8699018</dat1:CodOrigen>
                <!--Optional:-->
                <dat1:DiasVigencia>20</dat1:DiasVigencia>
                <dat1:CodCategoria>0001</dat1:CodCategoria>
                <dat1:CodTipo>0004</dat1:CodTipo>
                <dat1:CodAmbito>P028</dat1:CodAmbito>
                <dat1:CodCaracter>0002</dat1:CodCaracter>
                <dat1:FechaPrefPublicacion>2013-09-24</dat1:FechaPrefPublicacion>
                <!--Optional:-->
                <dat1:ImagenFirmaManuscrita/>
                <dat1:DetallesPublicacion>
```



```
<!--1 or more repetitions-->
<dat1:DetallePublicacion>
  <!--You may enter the following 6 items in any order-->
  <dat1:CodIdioma>es</dat1:CodIdioma>
  <dat1:Asunto>Anuncio que corrige los errores de la publicación con CSV número
TTRAPU-60EXS3-POBM2F-A4DADA</dat1:Asunto>
  <dat1:Cuerpo>Fe de erratas: En la publicación CSV con numero TTRAPU-60EXS3-
POBM2F-A4DADA se indicaba por error que la Ley 18/2009 era del 23 de diciembre cuando lo correcto es 23 de
noviembre.</dat1:Cuerpo>
  <dat1:Pie>PRIMER TENIENTE DE ALCALDE-DELEGADO DE COORDINACIÓN, SEGURIDAD Y
SERVICIOS A LA CIUDADANÍA.AMADOR SANCHEZ SANCHEZ.</dat1:Pie>
</dat1:DetallePublicacion>
<dat1:DetallePublicacion>
  <!--You may enter the following 6 items in any order-->
  <dat1:CodIdioma>ca</dat1:CodIdioma>
  <dat1:Asunto>Anunci que corregeix els errors de la publicació amb CSV nombre
TTRAPU-60EXS3-POBM2F-A4DADA</dat1:Asunto>
  <dat1:Cuerpo>Fe d'errades: En la publicació CSV amb numero TTRAPU-60EXS3-
POBM2F-A4DADA s'indicava per error que la Llei 18/2009 era del 23 de desembre quan el correcte és 23 de
novembre.</dat1:Cuerpo>
  <dat1:Pie>PRIMER TINENT D'ALCALDE-DELEGAT DE COORDINACIÓ, SEURETAT I SERVEIS A
LA CIUDADANÍA.AMADOR SANCHEZ SANCHEZ.</dat1:Pie>
</dat1:DetallePublicacion>
</dat1:DetallesPublicacion>
</dat1:AltaPublicacion>
</dat1:Remesa>
</dat1:DatosEspecificos>
</pet:SolicitudTransmision>
</pet:Solicitudes>
</pet:Peticion>
</soapenv:Body>
</soapenv:Envelope>
```



6.2 Respuesta

6.2.1 Respuesta (Notificaciones de Denuncia)

```
<?xml version="1.0" encoding="UTF-8"?>
<soapenv:Envelope xmlns:soapenv="http://schemas.xmlsoap.org/soap/envelope/"
xmlns:soapenc="http://schemas.xmlsoap.org/soap/encoding/" xmlns:xsd="http://www.w3.org/2001/XMLSchema"
xmlns:xsi="http://www.w3.org/2001/XMLSchema-instance">
  <soapenv:Header />
  <soapenv:Body>
    <p262:Respuesta xmlns:p262="http://www.dgt.es/testra/esquemas/enviaRemesaPublicaciones/respuesta"
xmlns:p180="http://www.dgt.es/scsp/esquemas/datos-comun">
      <p180:Atributos>
        <p180:IdPetición>YYYYYY0000000001</p180:IdPetición>
        <p180:NumElementos>1</p180:NumElementos>
        <p180:TimeStamp>2012-12-12T00:01:45.333±22:11</p180:TimeStamp>
        <p180:Estado>
          <p180:CódigoEstado>0003</p180:CódigoEstado>
          <p180:LiteralError>Petición procesada correctamente.</p180:LiteralError>
        </p180:Estado>
        <p180:CódigoCertificado>TTRA0004</p180:CódigoCertificado>
      </p180:Atributos>
      <p262:Transmisiones>
        <p262:TransmisionDatos>
          <p180:DatosGenericos>
            <p180:Emisor>
              <p180:NifEmisor>Q2816003D</p180:NifEmisor>
              <p180:NombreEmisor>Dirección General de Tráfico</p180:NombreEmisor>
            </p180:Emisor>
            <p180:Solicitante>
              <p180:IdentificadorSolicitante>DDDDDDDDDD</p180:IdentificadorSolicitante>
              <p180:NombreSolicitante>Ayuntamiento de XXXXXXXX</p180:NombreSolicitante>
              <p180:CódigoSolicitante>YYYYYY</p180:CódigoSolicitante>
              <p180:CódigoAplicacion>ZZZZ</p180:CódigoAplicacion>
              <p180:Finalidad>Pruebas</p180:Finalidad>
              <p180:Consentimiento>Si</p180:Consentimiento>
            </p180:Solicitante>
            <p180:Titular>
              <p180:TipoDocumentacion>NIF</p180:TipoDocumentacion>
              <p180:Documentacion>DDDDDDDDDD</p180:Documentacion>
            </p180:Titular>
            <p180:Transmision>
              <p180:CódigoCertificado>TTRA0004</p180:CódigoCertificado>
              <p180:IdSolicitud>YYYYYY0000000001</p180:IdSolicitud>
              <p180:IdTransmision />
              <p180:FechaGeneracion />
            </p180:Transmision>
          </p180:DatosGenericos>
        </p262:TransmisionDatos>
      </p262:Transmisiones>
    </p262:Respuesta>
  </soapenv:Body>
</soapenv:Envelope>
```



6.2.2 Respuesta (Corrección de errores)

```
<?xml version="1.0" encoding="UTF-8"?>
<soapenv:Envelope xmlns:soapenv="http://schemas.xmlsoap.org/soap/envelope/">
  <soapenv:Body>
    <ns4:Respuesta xmlns:ns4="http://www.dgt.es/testra/esquemas/enviaRemesaPublicaciones/respuesta"
      xmlns="http://www.dgt.es/scsp/esquemas/datos-comun"
      xmlns:ns2="http://www.dgt.es/testra/esquemas/enviaRemesaPublicaciones/datos-especificos"
      xmlns:ns3="http://www.dgt.es/testra/esquemas/enviaRemesaPublicaciones/peticion">
      <Atributos>
        <IdPeticion>280225IBE8699018</IdPeticion>
        <NumElementos>1</NumElementos>
        <TimeStamp>2013-10-10T15:15:00</TimeStamp>
        <Estado>
          <CodigoEstado>0003</CodigoEstado>
          <LiteralError>Petición procesada correctamente.</LiteralError>
        </Estado>
        <CodigoCertificado>TTRA0004</CodigoCertificado>
      </Atributos>
      <ns4:Transmisiones>
        <ns4:TransmisionDatos>
          <DatosGenericos>
            <Emisor>
              <NifEmisor>Q2816003D</NifEmisor>
              <NombreEmisor>Dirección General de Tráfico</NombreEmisor>
            </Emisor>
            <Solicitante>
              <IdentificadorSolicitante>P2807900B</IdentificadorSolicitante>
              <NombreSolicitante>Ayuntamiento de Madrid</NombreSolicitante>
              <CodigoSolicitante>280796</CodigoSolicitante>
              <CodigoAplicacion>SANC</CodigoAplicacion>
              <Finalidad>Pruebas</Finalidad>
              <Consentimiento>Ley</Consentimiento>
            </Solicitante>
            <Titular>
              <TipoDocumentacion>CIF</TipoDocumentacion>
              <Documentacion>P2807900B</Documentacion>
            </Titular>
            <Transmision>
              <CodigoCertificado>TTRA0004</CodigoCertificado>
              <IdSolicitud>280225IBE8699018</IdSolicitud>
              <IdTransmision>280225IBE8699018</IdTransmision>
              <FechaGeneracion>2013-10-16T16:32:33:247±04:32</FechaGeneracion>
            </Transmision>
          </DatosGenericos>
        </ns4:TransmisionDatos>
      </ns4:Transmisiones>
    </ns4:Respuesta>
  </soapenv:Body>
</soapenv:Envelope>
```



6.3 Petición (Subemisor)

```
<?xml version="1.0" encoding="UTF-8"?>
<soap:Envelope xmlns:soap="http://schemas.xmlsoap.org/soap/envelope/"
xmlns:wsa="http://schemas.xmlsoap.org/ws/2004/08/addressing" xmlns:wsse="http://docs.oasis-
open.org/wss/2004/01/oasis-200401-wss-wssecurity-secext-1.0.xsd" xmlns:wsu="http://docs.oasis-
open.org/wss/2004/01/oasis-200401-wss-wssecurity-utility-1.0.xsd"
xmlns:xsd="http://www.w3.org/2001/XMLSchema" xmlns:xsi="http://www.w3.org/2001/XMLSchema-instance">
  <soap:Header>
  </soap:Header>
  <soap:Body wsu:Id="Id-f031aace-c529-4741-896a-bc72e7d24d54">
    <ns3:Petition xmlns:ns3="http://www.dgt.es/testra/esquemas/enviaRemesaPublicaciones/petition"
xmlns="http://www.dgt.es/scsp/esquemas/datos-comun"
xmlns:ns2="http://www.dgt.es/testra/esquemas/enviaRemesaPublicaciones/datos-especificos"
xmlns:ns4="http://www.dgt.es/testra/esquemas/enviaRemesaPublicaciones/respuesta">
      <Atributos>
        <IdPetition>TTRA_${=java.util.UUID.randomUUID().toString().substring(28)}</IdPetition>
        <NumElementos>1</NumElementos>
        <TimeStamp>2015-05-15T08:00:02+02:00</TimeStamp>
        <CodigoCertificado>TTRA0004</CodigoCertificado>
      </Atributos>
      <ns3:Solicitudes>
        <ns3:SolicitudTransmision>
          <DatosGenericos>
            <Emisor>
              <NifEmisor>Q2816003D</NifEmisor>
              <NombreEmisor>Dirección General de Tráfico</NombreEmisor>
            </Emisor>
            <Solicitante>
              <IdentificadorSolicitante>P6000001E</IdentificadorSolicitante>
              <NombreSolicitante>Diputación de Cáceres</NombreSolicitante>
              <CodigoSolicitante>100000</CodigoSolicitante>
              <CodigoAplicacion>SANC</CodigoAplicacion>
              <Finalidad>Remesa</Finalidad>
              <Consentimiento>Si</Consentimiento>
            </Solicitante>
            <Titular>
              <TipoDocumentacion>CIF</TipoDocumentacion>
              <Documentacion>P6000001E</Documentacion>
            </Titular>
            <Transmision>
              <CodigoCertificado>TTRA0004</CodigoCertificado>
              <IdSolicitud>TTRA_${=java.util.UUID.randomUUID().toString().substring(28)}</IdSolicitud>
              <IdTransmision>38890</IdTransmision>
              <FechaGeneracion>2015-05-15T08:00:03</FechaGeneracion>
            </Transmision>
          </DatosGenericos>
          <ns2:DatosEspecificos>
            <ns2:CodOrigenRemesa>TTRA_${=java.util.UUID.randomUUID().toString().substring(28)}</ns2:CodOrigenRemesa>
            <ns2:NumPublicaciones>1</ns2:NumPublicaciones>
            <ns2:ImgCabecera />
            <ns2:Remesa>
              <ns2:AltaPublicacion>
                <ns2:CodOrigen>TTRA_${=java.util.UUID.randomUUID().toString().substring(28)}</ns2:CodOrigen>
                <ns2:DiasVigencia>20</ns2:DiasVigencia>
                <ns2:CodCategoria>0001</ns2:CodCategoria>
                <ns2:CodTipo>0001</ns2:CodTipo>
                <ns2:CodAmbito>P010</ns2:CodAmbito>
                <ns2:CodCaracter>0001</ns2:CodCaracter>
                <ns2:FechaPrefPublicacion>2015-05-15</ns2:FechaPrefPublicacion>
                <ns2:ImagenFirmaManuscrita />
                <ns2:CodSubEmisor>100377</ns2:CodSubEmisor>
                <ns2:DetallesPublicacion>
                  <ns2:DetallePublicacion>
                    <ns2:CodIdioma>es</ns2:CodIdioma>
                    <ns2:Asunto>7209 / 0001 ANUNCIO DEL ORGANISMO AUTÓNOMO DE RECAUDACIÓN Y GESTIÓN
TRIBUTARIA (OARGT), POR EL QUE SE NOTIFICAN DENUNCIAS E INICIACIÓN DE EXPEDIENTES SANCIONADORES.</ns2:Asunto>
```



<ns2:Cuerpo>El OARGT en uso de las facultades que tiene conferidas por delegación de los correspondientes ayuntamientos acreedores, hace saber: Que de conformidad con lo dispuesto en los artículos 77 y 78 del Real Decreto Legislativo 339/1990, de 2 de marzo, por el que se aprueba la Ley sobre Tráfico, Circulación de Vehículos a Motor y Seguridad Vial, LTSV, se hace pública la notificación de la iniciación de los expedientes sancionadores que se indican, instruidos por el órgano competente de los mismos, a las personas o entidades que a continuación se relacionan, ya que habiéndose intentado la notificación en su último domicilio conocido, no se pudo practicar dicha notificación. Este edicto se mantendrá expuesto en el Tablón de Edictos de Sanciones de Tráfico (TESTRA) durante veinte días naturales. Finalizado el plazo, la notificación se tendrá por practicada. Los expedientes podrán consultarse en la Unidad de Sanciones del respectivo Ayuntamiento y en las oficinas del OARGT. INCOACIÓN DEL EXPEDIENTE: Con la notificación del presente documento se inicia la instrucción del expediente sancionador cuyos datos constan más arriba. Es competente para dictar resolución del mismo La Alcaldía del Ayuntamiento arriba indicado según lo dispuesto en el artículo 71.4 del R.D.L 339/1990 por el que se aprueba el Texto Articulado de la Ley Sobre Tráfico, Circulación de Vehículos a Motor y Seguridad Vial, lo que le notifico como infractor o titular del vehículo citado. IDENTIFICACIÓN DEL INFRACITOR: Si usted no es responsable de la infracción o en la columna «REQ.» aparece el número (1), de acuerdo con lo dispuesto en el artículo 9.bis 1.a) EN EL PLAZO DE 15 DÍAS, tiene la obligación de facilitar a la Administración la identificación del conductor del vehículo en el momento de la infracción facilitando su nombre, NIF y domicilio completo así como su número de permiso de circulación. Si incumpliera esta obligación en el trámite procedimental oportuno, sin causa justificada, se le impondrá una sanción grave por un importe que será el doble del importe de la presente denuncia, si es infracción leve, y el triple, si es infracción grave o muy grave. Asimismo, también lo será cuando no sea posible notificar al conductor identificado por causa imputable al titular del vehículo. ALEGACIONES A LA DENUNCIA: El plazo para presentar alegaciones es de 15 DÍAS NATURALES siguientes al de la notificación de la denuncia. Si el denunciado no formula alegaciones ni abona el importe de la multa en este plazo, esta notificación surtirá el efecto de acto resolutorio del procedimiento sancionador siempre que se trate de infracciones leves, infracciones graves que no detraigan puntos o infracciones graves y muy graves cuya notificación se efectuase en el acto de la denuncia. Transcurridos estos plazos no existe la posibilidad de beneficiarse del descuento del 50%. Las alegaciones se presentarán por escrito en los registros del Ayuntamiento que impone la denuncia con aportación o proposición de las pruebas que considere oportunas o en los registros del OARGT. PAGO DE LA DENUNCIA: Si realiza el pago de la deuda en EL PLAZO DE 15 DÍAS NATURALES a partir de la recepción de esta notificación se beneficiará de un DESCUENTO DEL 50 % del importe, dicho pago implica la renuncia a formular alegaciones y se tendrá por concluido el procedimiento sancionador. Si el pago no se realiza la sanción será exigible por su importe íntegro más los recargos de hasta el 20% en APREMIO transcurridos 30 días naturales desde esta notificación. Dicho pago podrá realizarse mediante la solicitud de la carta de pago en el OARGT con la que puede realizar el pago en cualquier oficina de entidad colaboradora con implantación en la provincia a excepción de Banesto y BBVA.</ns2:Cuerpo>

<ns2:Pie>Ciudad#2015-06-22#Firmante</ns2:Pie>

<ns2:Tabla>

<ns2:Columna>

<ns2:CodColumna>SANINI0001</ns2:CodColumna>

<ns2:Valor>Valor</ns2:Valor>

</ns2:Columna>

<ns2:Columna>

<ns2:CodColumna>SANINI0002</ns2:CodColumna>

<ns2:Valor>Valor</ns2:Valor>

</ns2:Columna>

<ns2:Columna>

<ns2:CodColumna>SANINI0003</ns2:CodColumna>

<ns2:Valor>Valor</ns2:Valor>

</ns2:Columna>

<ns2:Columna>

<ns2:CodColumna>SANINI0004</ns2:CodColumna>

<ns2:Valor>Valor</ns2:Valor>

</ns2:Columna>

<ns2:Columna>

<ns2:CodColumna>SANINI0005</ns2:CodColumna>

<ns2:Valor>Valor</ns2:Valor>

</ns2:Columna>

<ns2:Columna>

<ns2:CodColumna>SANINI0006</ns2:CodColumna>

<ns2:Valor>Valor</ns2:Valor>

</ns2:Columna>

<ns2:Columna>

<ns2:CodColumna>SANINI0007</ns2:CodColumna>

<ns2:Valor>Valor</ns2:Valor>

</ns2:Columna>

<ns2:Columna>

<ns2:CodColumna>SANINI0008</ns2:CodColumna>

<ns2:Valor>Valor</ns2:Valor>

</ns2:Columna>

<ns2:Columna>

<ns2:CodColumna>SANINI0009</ns2:CodColumna>



```
<ns2:Valor> Valor </ns2:Valor>
</ns2:Columna>
<ns2:Columna>
  <ns2:CodColumna>SANINI0010</ns2:CodColumna>
  <ns2:Valor>Valor</ns2:Valor>
</ns2:Columna>
<ns2:Columna>
  <ns2:CodColumna>SANINI0011</ns2:CodColumna>
  <ns2:Valor />
</ns2:Columna>
</ns2:Tabla>
<ns2:LeyendaDestinatarios>ARTº= Artículo,
PTOS=Puntos</ns2:LeyendaDestinatarios>
  </ns2:DetallePublicacion>
</ns2:DetallesPublicacion>
</ns2:AltaPublicacion>
</ns2:Remesa>
</ns2:DatosEspecificos>
</ns3:SolicitudTransmision>
</ns3:Solicitudes>
</ns3:Peticion>
</soap:Body>
</soap:Envelope>
```



6.4 Respuesta (Subemisor)

```
<?xml version="1.0" encoding="UTF-8"?>
<soapenv:Envelope xmlns:soapenv="http://schemas.xmlsoap.org/soap/envelope/">
  <soapenv:Body>
    <ns4:Respuesta xmlns:ns4="http://www.dgt.es/testra/esquemas/enviaRemesaPublicaciones/respuesta"
      xmlns="http://www.dgt.es/scsp/esquemas/datos-comun"
      xmlns:ns2="http://www.dgt.es/testra/esquemas/enviaRemesaPublicaciones/datos-especificos"
      xmlns:ns3="http://www.dgt.es/testra/esquemas/enviaRemesaPublicaciones/peticion">
      <Atributos>
        <IdPeticion>TTRA_d02278da</IdPeticion>
        <NumElementos>1</NumElementos>
        <TimeStamp>2015-05-15T08:00:02+02:00</TimeStamp>
        <Estado>
          <CodigoEstado>0003</CodigoEstado>
          <LiteralError>Petición procesada correctamente.</LiteralError>
        </Estado>
        <CodigoCertificado>TTRA0004</CodigoCertificado>
      </Atributos>
      <ns4:Transmisiones>
        <ns4:TransmisionDatos>
          <DatosGenericos>
            <Emisor>
              <NifEmisor>Q2816003D</NifEmisor>
              <NombreEmisor>Dirección General de Tráfico</NombreEmisor>
            </Emisor>
            <Solicitante>
              <IdentificadorSolicitante>P6000001E</IdentificadorSolicitante>
              <NombreSolicitante>Diputación de Cáceres</NombreSolicitante>
              <CodigoSolicitante>100000</CodigoSolicitante>
              <CodigoAplicacion>SANC</CodigoAplicacion>
              <Finalidad>Remesa</Finalidad>
              <Consentimiento>Si</Consentimiento>
            </Solicitante>
            <Titular>
              <TipoDocumentacion>CIF</TipoDocumentacion>
              <Documentacion>P6000001E</Documentacion>
            </Titular>
            <Transmision>
              <CodigoCertificado>TTRA0004</CodigoCertificado>
              <IdSolicitud>TTRA_37e7d27a</IdSolicitud>
              <IdTransmision>TTRA_d02278da</IdTransmision>
              <FechaGeneracion>2015-07-15T10:26:43:204±10:26</FechaGeneracion>
            </Transmision>
          </DatosGenericos>
        </ns4:TransmisionDatos>
      </ns4:Transmisiones>
    </ns4:Respuesta>
  </soapenv:Body>
</soapenv:Envelope>
```




6.5 Petición (Arbol Dir3 Emisor)

```
<?xml version="1.0" encoding="UTF-8"?>
<soap:Envelope xmlns:soap="http://schemas.xmlsoap.org/soap/envelope/"
xmlns:wsa="http://schemas.xmlsoap.org/ws/2004/08/addressing" xmlns:wsse="http://docs.oasis-
open.org/wss/2004/01/oasis-200401-wss-wssecurity-secext-1.0.xsd" xmlns:wsu="http://docs.oasis-
open.org/wss/2004/01/oasis-200401-wss-wssecurity-utility-1.0.xsd"
xmlns:xsd="http://www.w3.org/2001/XMLSchema" xmlns:xsi="http://www.w3.org/2001/XMLSchema-instance">
  <soap:Header/>
  <soap:Body wsu:Id="Id-f031aace-c529-4741-896a-bc72e7d24d54">
    <ns3:Petition xmlns:ns3="http://www.dgt.es/testra/esquemas/enviaRemesaPublicaciones/petition"
xmlns="http://www.dgt.es/scsp/esquemas/datos-comun"
xmlns:ns2="http://www.dgt.es/testra/esquemas/enviaRemesaPublicaciones/datos-especificos"
xmlns:ns4="http://www.dgt.es/testra/esquemas/enviaRemesaPublicaciones/respuesta">
      <Atributos>
        <IdPetition>TTRA_$(=java.util.UUID.randomUUID().toString().substring(28))</IdPetition>
        <NumElementos>1</NumElementos>
        <TimeStamp>2015-05-15T08:00:02+02:00</TimeStamp>
        <CodigoCertificado>TTRA0004</CodigoCertificado>
      </Atributos>
      <ns3:Solicitudes>
        <ns3:SolicitudTransmission>
          <DatosGenericos>
            <Emisor>
              <NifEmisor>Q2816003D</NifEmisor>
              <NombreEmisor>Dirección General de Tráfico</NombreEmisor>
            </Emisor>
            <Solicitante>
              <IdentificadorSolicitante>P6000001E</IdentificadorSolicitante>
              <NombreSolicitante>Diputación de Cáceres</NombreSolicitante>
              <CodigoSolicitante>100000</CodigoSolicitante>
              <CodigoAplicacion>SANC</CodigoAplicacion>
              <Finalidad>Remesa</Finalidad>
              <Consentimiento>Si</Consentimiento>
            </Solicitante>
            <Titular>
              <TipoDocumentacion>CIF</TipoDocumentacion>
              <Documentacion>P6000001E</Documentacion>
            </Titular>
            <Transmission>
              <CodigoCertificado>TTRA0004</CodigoCertificado>
              <IdSolicitud>TTRA_$(=java.util.UUID.randomUUID().toString().substring(32))</IdSolicitud>
              <IdTransmission>38890</IdTransmission>
              <FechaGeneracion>2015-05-15T08:00:03</FechaGeneracion>
            </Transmission>
          </DatosGenericos>
          <ns2:DatosEspecificos>
            <ns2:CodOrigenRemesa>TTRA_$(=java.util.UUID.randomUUID().toString().substring(32))</ns2:CodOrigenRemesa>
            <ns2:NumPublicaciones>1</ns2:NumPublicaciones>
            <ns2:ImgCabecera />
            <ns2:ArbolDIR3Emisor>
              <ns2:DIR3>
                <ns2:Codigo>EMI1</ns2:Codigo>
                <ns2:Descripcion>EMI1</ns2:Descripcion>
                <ns2:Posicion>1</ns2:Posicion>
              </ns2:DIR3>
              <ns2:DIR3>
                <ns2:Codigo>EMI2</ns2:Codigo>
                <ns2:Descripcion>EMI2</ns2:Descripcion>
                <ns2:Posicion>2</ns2:Posicion>
              </ns2:DIR3>
            </ns2:ArbolDIR3Emisor>
            <ns2:Remesa>
              <ns2:AltaPublicacion>
```



```
<ns2:CodOrigen>TTRA_${=java.util.UUID.randomUUID().toString().substring(28)}</ns2:CodOrigen>
  <ns2:DiasVigencia>20</ns2:DiasVigencia>
  <ns2:CodCategoria>0001</ns2:CodCategoria>
  <ns2:CodTipo>0001</ns2:CodTipo>
  <ns2:CodAmbito>P010</ns2:CodAmbito>
  <ns2:CodCaracter>0001</ns2:CodCaracter>
  <ns2:FechaPrefPublicacion>2015-05-15</ns2:FechaPrefPublicacion>
  <ns2:ImagenFirmaManuscrita />
  <ns2:CodSubEmisor>100377</ns2:CodSubEmisor>
  <ns2:DetallesPublicacion>
    <ns2:DetallePublicacion>
      <ns2:CodIdioma>es</ns2:CodIdioma>
      <ns2:Asunto>7209 / 0001 ANUNCIO DEL ORGANISMO AUTÓNOMO DE RECAUDACIÓN Y GESTIÓN
TRIBUTARIA (OARGT), POR EL QUE SE NOTIFICAN DENUNCIAS E INICIACIÓN DE EXPEDIENTES SANCIONADORES.</ns2:Asunto>
      <ns2:Cuerpo>El OARGT en uso de las facultades que tiene conferidas por
delegación de los correspondientes ayuntamientos acreedores, hace saber:
Que de conformidad con lo dispuesto en los artículos 77 y 78 del Real Decreto Legislativo 339/1990, de 2 de
marzo, por el que se aprueba la Ley sobre Tráfico, Circulación de Vehículos a Motor y Seguridad Vial, LTVS,
se hace pública la notificación de la iniciación de los expedientes sancionadores que se indican, instruidos
por el órgano competente de los mismos, a las personas o entidades que a continuación se relacionan, ya que
habiéndose intentado la notificación en su último domicilio conocido, no se pudo practicar dicha
notificación. Este edicto se mantendrá expuesto en el Tablón de Edictos de Sanciones de Tráfico (TESTRA)
durante veinte días naturales. Finalizado el plazo, la notificación se tendrá por practicada. Los expedientes
podrán consultarse en la Unidad de Sanciones del respectivo Ayuntamiento y en las oficinas del OARGT.
INCOACIÓN DEL EXPEDIENTE: Con la notificación del presente documento se inicia la instrucción del expediente
sancionador cuyos datos constan más arriba. Es competente para dictar resolución del mismo La Alcaldía del
Ayuntamiento arriba indicado según lo dispuesto en el artículo 71.4 del R.D.L 339/1990 por el que se aprueba
el Texto Articulado de la Ley Sobre Tráfico, Circulación de Vehículos a Motor y Seguridad Vial, lo que le
notifico como infractor o titular del vehículo citado.
IDENTIFICACIÓN DEL INFRACITOR: Si usted no es responsable de la infracción o en la columna «REQ.» aparece el
número (1), de acuerdo con lo dispuesto en el artículo 9.bis 1.a) EN EL PLAZO DE 15 DÍAS, tiene la obligación
de facilitar a la Administración la identificación del conductor del vehículo en el momento de la infracción
facilitando su nombre, NIF y domicilio completo así como su número de permiso de circulación. Si incumpliera
esta obligación en el trámite procedimental oportuno, sin causa justificada, se le impondrá una sanción grave
por un importe que será el doble del importe de la presente denuncia, si es infracción leve, y el triple, si
es infracción grave o muy grave. Asimismo, también lo será cuando no sea posible notificar al conductor
identificado por causa imputable al titular del vehículo.
ALEGACIONES A LA DENUNCIA: El plazo para presentar alegaciones es de 15 DÍAS NATURALES siguientes al de la
notificación de la denuncia. Si el denunciado no formula alegaciones ni abona el importe de la multa en este
plazo, esta notificación surtirá el efecto de acto resolutorio del procedimiento sancionador siempre que se
trate de infracciones leves, infracciones graves que no detraigan puntos o infracciones graves y muy graves
cuya notificación se efectuase en el acto de la denuncia. Transcurridos estos plazos no existe la posibilidad
de beneficiarse del descuento del 50%. Las alegaciones se presentarán por escrito en los registros del
Ayuntamiento que impone la denuncia con aportación o proposición de las pruebas que considere oportunas o en
los registros del OARGT.
PAGO DE LA DENUNCIA: Si realiza el pago de la deuda en EL PLAZO DE 15 DÍAS NATURALES a partir de la recepción
de esta notificación se beneficiará de un DESCUENTO DEL 50 % del importe, dicho pago implica la renuncia a
formular alegaciones y se tendrá por concluido el procedimiento sancionador. Si el pago no se realiza la
sanción será exigible por su importe íntegro más los recargos de hasta el 20% en APREMIO transcurridos 30
días naturales desde esta notificación. Dicho pago podrá realizarse mediante la solicitud de la carta de pago
en el OARGT con la que puede realizar el pago en cualquier oficina de entidad colaboradora con implantación
en la provincia a excepción de Banesto y BBVA.</ns2:Cuerpo>
  <ns2:Pie>Ciudad#2015-06-22#Firmante</ns2:Pie>
  <ns2:Tabla>
    <ns2:Columna>
      <ns2:CodColumna>SANINI0001</ns2:CodColumna>
      <ns2:Valor>Valor</ns2:Valor>
    </ns2:Columna>
    <ns2:Columna>
      <ns2:CodColumna>SANINI0002</ns2:CodColumna>
      <ns2:Valor>Valor</ns2:Valor>
    </ns2:Columna>
    <ns2:Columna>
      <ns2:CodColumna>SANINI0003</ns2:CodColumna>
      <ns2:Valor>Valor</ns2:Valor>
    </ns2:Columna>
    <ns2:Columna>
      <ns2:CodColumna>SANINI0004</ns2:CodColumna>
      <ns2:Valor>Valor</ns2:Valor>
    </ns2:Columna>
    <ns2:Columna>
      <ns2:CodColumna>SANINI0005</ns2:CodColumna>
      <ns2:Valor>Valor</ns2:Valor>
    </ns2:Columna>
```



```
</ns2:Columna>
<ns2:Columna>
  <ns2:CodColumna>SANINI0006</ns2:CodColumna>
  <ns2:Valor>Valor</ns2:Valor>
</ns2:Columna>
<ns2:Columna>
  <ns2:CodColumna>SANINI0007</ns2:CodColumna>
  <ns2:Valor>Valor</ns2:Valor>
</ns2:Columna>
<ns2:Columna>
  <ns2:CodColumna>SANINI0008</ns2:CodColumna>
  <ns2:Valor>Valor</ns2:Valor>
</ns2:Columna>
<ns2:Columna>
  <ns2:CodColumna>SANINI0009</ns2:CodColumna>
  <ns2:Valor>Valor</ns2:Valor>
</ns2:Columna>
<ns2:Columna>
  <ns2:CodColumna>SANINI0010</ns2:CodColumna>
  <ns2:Valor>Valor</ns2:Valor>
</ns2:Columna>
<ns2:Columna>
  <ns2:CodColumna>SANINI0011</ns2:CodColumna>
  <ns2:Valor />
</ns2:Columna>
</ns2:Tabla>
<ns2:LeyendaDestinatarios>ARTº= Artículo</ns2:LeyendaDestinatarios>
</ns2:DetallePublicacion>
</ns2:DetallesPublicacion>
</ns2:AltaPublicacion>
</ns2:Remesa>
</ns2:DatosEspecificos>
</ns3:SolicitudTransmision>
</ns3:Solicitudes>
</ns3:Petition>
</soap:Body>
</soap:Envelope>
```



6.6 Respuesta (Arbol Dir3 Emisor)

```
<?xml version="1.0" encoding="UTF-8"?>
<soapenv:Envelope xmlns:soapenv="http://schemas.xmlsoap.org/soap/envelope/">
  <soapenv:Body>
    <ns4:Respuesta xmlns:ns4="http://www.dgt.es/testra/esquemas/enviaRemesaPublicaciones/respuesta"
      xmlns="http://www.dgt.es/scsp/esquemas/datos-comun"
      xmlns:ns2="http://www.dgt.es/testra/esquemas/enviaRemesaPublicaciones/datos-especificos"
      xmlns:ns3="http://www.dgt.es/testra/esquemas/enviaRemesaPublicaciones/peticion">
      <Atributos>
        <IdPeticion>TTRA_f6937eef</IdPeticion>
        <NumElementos>1</NumElementos>
        <TimeStamp>2015-05-15T08:00:02+02:00</TimeStamp>
        <Estado>
          <CodigoEstado>0003</CodigoEstado>
          <LiteralError>Petición procesada correctamente.</LiteralError>
        </Estado>
        <CodigoCertificado>TTRA0004</CodigoCertificado>
      </Atributos>
      <ns4:Transmisiones>
        <ns4:TransmisionDatos>
          <DatosGenericos>
            <Emisor>
              <NifEmisor>Q2816003D</NifEmisor>
              <NombreEmisor>Dirección General de Tráfico</NombreEmisor>
            </Emisor>
            <Solicitante>
              <IdentificadorSolicitante>P6000001E</IdentificadorSolicitante>
              <NombreSolicitante>Diputación de Cáceres</NombreSolicitante>
              <CodigoSolicitante>100000</CodigoSolicitante>
              <CodigoAplicacion>SANC</CodigoAplicacion>
              <Finalidad>Remesa</Finalidad>
              <Consentimiento>Si</Consentimiento>
            </Solicitante>
            <Titular>
              <TipoDocumentacion>CIF</TipoDocumentacion>
              <Documentacion>P6000001E</Documentacion>
            </Titular>
            <Transmision>
              <CodigoCertificado>TTRA0004</CodigoCertificado>
              <IdSolicitud>TTRA_c5b1</IdSolicitud>
              <IdTransmision>TTRA_f6937eef</IdTransmision>
              <FechaGeneracion>2015-07-15T11:19:35:662±11:19</FechaGeneracion>
            </Transmision>
          </DatosGenericos>
        </ns4:TransmisionDatos>
      </ns4:Transmisiones>
    </ns4:Respuesta>
  </soapenv:Body>
</soapenv:Envelope>
```



6.7 Petición (Arbol Dir3 SubEmisor)

```
<?xml version="1.0" encoding="UTF-8"?>
<soap:Envelope xmlns:soap="http://schemas.xmlsoap.org/soap/envelope/"
xmlns:wsa="http://schemas.xmlsoap.org/ws/2004/08/addressing" xmlns:wsse="http://docs.oasis-
open.org/wss/2004/01/oasis-200401-wss-wssecurity-secext-1.0.xsd" xmlns:wsu="http://docs.oasis-
open.org/wss/2004/01/oasis-200401-wss-wssecurity-utility-1.0.xsd"
xmlns:xsd="http://www.w3.org/2001/XMLSchema" xmlns:xsi="http://www.w3.org/2001/XMLSchema-instance">
  <soap:Header/>
  <soap:Body wsu:Id="Id-f031aace-c529-4741-896a-bc72e7d24d54">
    <ns3:Petition xmlns:ns3="http://www.dgt.es/testra/esquemas/enviaRemesaPublicaciones/peticion"
xmlns="http://www.dgt.es/scsp/esquemas/datos-comun"
xmlns:ns2="http://www.dgt.es/testra/esquemas/enviaRemesaPublicaciones/datos-especificos"
xmlns:ns4="http://www.dgt.es/testra/esquemas/enviaRemesaPublicaciones/respuesta">
      <Atributos>
        <IdPetition>TTRA_${=java.util.UUID.randomUUID().toString().substring(28)}</IdPetition>
        <NumElementos>1</NumElementos>
        <TimeStamp>2015-05-15T08:00:02+02:00</TimeStamp>
        <CodigoCertificado>TTRA0004</CodigoCertificado>
      </Atributos>
      <ns3:Solicitudes>
        <ns3:SolicitudTransmision>
          <DatosGenericos>
            <Emisor>
              <NifEmisor>Q2816003D</NifEmisor>
              <NombreEmisor>Dirección General de Tráfico</NombreEmisor>
            </Emisor>
            <Solicitante>
              <IdentificadorSolicitante>P6000001E</IdentificadorSolicitante>
              <NombreSolicitante>Diputación de Cáceres</NombreSolicitante>
              <CodigoSolicitante>100000</CodigoSolicitante>
              <CodigoAplicacion>SANC</CodigoAplicacion>
              <Finalidad>Remesa</Finalidad>
              <Consentimiento>Si</Consentimiento>
            </Solicitante>
            <Titular>
              <TipoDocumentacion>CIF</TipoDocumentacion>
              <Documentacion>P6000001E</Documentacion>
            </Titular>
            <Transmision>
              <CodigoCertificado>TTRA0004</CodigoCertificado>
              <IdSolicitud>TTRA_${=java.util.UUID.randomUUID().toString().substring(28)}</IdSolicitud>
              <IdTransmision>38890</IdTransmision>
              <FechaGeneracion>2015-05-15T08:00:03</FechaGeneracion>
            </Transmision>
          </DatosGenericos>
          <ns2:DatosEspecificos>
            <ns2:CodOrigenRemesa>TTRA_${=java.util.UUID.randomUUID().toString().substring(28)}</ns2:CodOrigenRemesa>
            <ns2:NumPublicaciones>1</ns2:NumPublicaciones>
            <ns2:ImgCabecera />
            <ns2:Remesa>
              <ns2:AltaPublicacion>
                <ns2:CodOrigen>TTRA_${=java.util.UUID.randomUUID().toString().substring(28)}</ns2:CodOrigen>
                <ns2:DiasVigencia>20</ns2:DiasVigencia>
                <ns2:CodCategoria>0001</ns2:CodCategoria>
                <ns2:CodTipo>0001</ns2:CodTipo>
                <ns2:CodAmbito>P010</ns2:CodAmbito>
                <ns2:CodCaracter>0001</ns2:CodCaracter>
                <ns2:FechaPrefPublicacion>2015-05-15</ns2:FechaPrefPublicacion>
                <ns2:ImagenFirmaManuscrita />
                <ns2:CodSubEmisor>100377</ns2:CodSubEmisor>
                <ns2:ArbolDIR3SubEmisor>
                  <ns2:DIR3>
                    <ns2:Codigo>SBU1</ns2:Codigo>
                    <ns2:Descripcion>SBU1</ns2:Descripcion>
                    <ns2:Posicion>1</ns2:Posicion>
                  </ns2:DIR3>
                </ns2:ArbolDIR3SubEmisor>
              </ns2:AltaPublicacion>
            </ns2:Remesa>
          </ns2:DatosEspecificos>
        </ns2:CodOrigenRemesa>
      </ns3:SolicitudTransmision>
    </ns3:Solicitudes>
  </ns3:Petition>
</soap:Body>
</soap:Envelope>
```



```
<ns2:Codigo>SBU2</ns2:Codigo>
<ns2:Descripcion>SBU2</ns2:Descripcion>
<ns2:Posicion>2</ns2:Posicion>
</ns2:DIR3>
</ns2:ArbolDIR3SubEmisor>
<ns2:DetallesPublicacion>
  <ns2:DetallePublicacion>
    <ns2:CodIdioma>es</ns2:CodIdioma>
    <ns2:Asunto>7209 / 0001 ANUNCIO DEL ORGANISMO AUTÓNOMO DE RECAUDACIÓN Y GESTIÓN
    TRIBUTARIA (OARGT), POR EL QUE SE NOTIFICAN DENUNCIAS E INICIACIÓN DE EXPEDIENTES SANCIONADORES.</ns2:Asunto>
    <ns2:Cuerpo>El OARGT en uso de las facultades que tiene conferidas por
    delegación de los correspondientes ayuntamientos acreedores, hace saber:
    Que de conformidad con lo dispuesto en los artículos 77 y 78 del Real Decreto Legislativo 339/1990, de 2 de
    marzo, por el que se aprueba la Ley sobre Tráfico, Circulación de Vehículos a Motor y Seguridad Vial, LTSV,
    se hace pública la notificación de la iniciación de los expedientes sancionadores que se indican, instruidos
    por el órgano competente de los mismos, a las personas o entidades que a continuación se relacionan, ya que
    habiéndose intentado la notificación en su último domicilio conocido, no se pudo practicar dicha
    notificación. Este edicto se mantendrá expuesto en el Tablón de Edictos de Sanciones de Tráfico (TESTRA)
    durante veinte días naturales. Finalizado el plazo, la notificación se tendrá por practicada. Los expedientes
    podrán consultarse en la Unidad de Sanciones del respectivo Ayuntamiento y en las oficinas del OARGT.
    INCOACIÓN DEL EXPEDIENTE: Con la notificación del presente documento se inicia la instrucción del expediente
    sancionador cuyos datos constan más arriba. Es competente para dictar resolución del mismo La Alcaldía del
    Ayuntamiento arriba indicado según lo dispuesto en el artículo 71.4 del R.D.L 339/1990 por el que se aprueba
    el Texto Articulado de la Ley Sobre Tráfico, Circulación de Vehículos a Motor y Seguridad Vial, lo que le
    notifico como infractor o titular del vehículo citado.
    IDENTIFICACIÓN DEL INFRACTOR: Si usted no es responsable de la infracción o en la columna «REQ.» aparece el
    número (1), de acuerdo con lo dispuesto en el artículo 9.bis 1.a) EN EL PLAZO DE 15 DÍAS, tiene la obligación
    de facilitar a la Administración la identificación del conductor del vehículo en el momento de la infracción
    facilitando su nombre, NIF y domicilio completo así como su número de permiso de circulación. Si incumpliera
    esta obligación en el trámite procedimental oportuno, sin causa justificada, se le impondrá una sanción grave
    por un importe que será el doble del importe de la presente denuncia, si es infracción leve, y el triple, si
    es infracción grave o muy grave. Asimismo, también lo será cuando no sea posible notificar al conductor
    identificado por causa imputable al titular del vehículo.
    ALEGACIONES A LA DENUNCIA: El plazo para presentar alegaciones es de 15 DÍAS NATURALES siguientes al de la
    notificación de la denuncia. Si el denunciado no formula alegaciones ni abona el importe de la multa en este
    plazo, esta notificación surtirá el efecto de acto resolutorio del procedimiento sancionador siempre que se
    trate de infracciones leves, infracciones graves que no detraigan puntos o infracciones graves y muy graves
    cuya notificación se efectuase en el acto de la denuncia. Transcurridos estos plazos no existe la posibilidad
    de beneficiarse del descuento del 50%. Las alegaciones se presentarán por escrito en los registros del
    Ayuntamiento que impone la denuncia con aportación o proposición de las pruebas que considere oportunas o en
    los registros del OARGT.
    PAGO DE LA DENUNCIA: Si realiza el pago de la deuda en EL PLAZO DE 15 DÍAS NATURALES a partir de la recepción
    de esta notificación se beneficiará de un DESCUENTO DEL 50 % del importe, dicho pago implica la renuncia a
    formular alegaciones y se tendrá por concluido el procedimiento sancionador. Si el pago no se realiza la
    sanción será exigible por su importe íntegro más los recargos de hasta el 20% en APREMIO transcurridos 30
    días naturales desde esta notificación. Dicho pago podrá realizarse mediante la solicitud de la carta de pago
    en el OARGT con la que puede realizar el pago en cualquier oficina de entidad colaboradora con implantación
    en la provincia a excepción de Banesto y BBVA.</ns2:Cuerpo>
  <ns2:Pie>Ciudad#2015-06-22#Firmante</ns2:Pie>
</ns2:Tabla>
  <ns2:Columna>
    <ns2:CodColumna>SANINI0001</ns2:CodColumna>
    <ns2:Valor>Valor</ns2:Valor>
  </ns2:Columna>
  <ns2:Columna>
    <ns2:CodColumna>SANINI0002</ns2:CodColumna>
    <ns2:Valor>Valor</ns2:Valor>
  </ns2:Columna>
  <ns2:Columna>
    <ns2:CodColumna>SANINI0003</ns2:CodColumna>
    <ns2:Valor> Valor </ns2:Valor>
  </ns2:Columna>
  <ns2:Columna>
    <ns2:CodColumna>SANINI0004</ns2:CodColumna>
    <ns2:Valor>Valor</ns2:Valor>
  </ns2:Columna>
  <ns2:Columna>
    <ns2:CodColumna>SANINI0005</ns2:CodColumna>
    <ns2:Valor>Valor</ns2:Valor>
  </ns2:Columna>
  <ns2:Columna>
    <ns2:CodColumna>SANINI0006</ns2:CodColumna>
    <ns2:Valor>Valor</ns2:Valor>
  </ns2:Columna>
```



```
<ns2:Columna>
  <ns2:CodColumna>SANINI0007</ns2:CodColumna>
  <ns2:Valor>Valor</ns2:Valor>
</ns2:Columna>
<ns2:Columna>
  <ns2:CodColumna>SANINI0008</ns2:CodColumna>
  <ns2:Valor>Valor</ns2:Valor>
</ns2:Columna>
<ns2:Columna>
  <ns2:CodColumna>SANINI0009</ns2:CodColumna>
  <ns2:Valor>Valor</ns2:Valor>
</ns2:Columna>
<ns2:Columna>
  <ns2:CodColumna>SANINI0010</ns2:CodColumna>
  <ns2:Valor>Valor</ns2:Valor>
</ns2:Columna>
<ns2:Columna>
  <ns2:CodColumna>SANINI0011</ns2:CodColumna>
  <ns2:Valor />
</ns2:Columna>
</ns2:Tabla>
<ns2:LeyendaDestinatarios>ARTº= Artículo,
PTOS=Puntos</ns2:LeyendaDestinatarios>
  </ns2:DetallePublicacion>
</ns2:DetallesPublicacion>
</ns2:AltaPublicacion>
</ns2:Remesa>
</ns2:DatosEspecificos>
</ns3:SolicitudTransmision>
</ns3:Solicitudes>
</ns3:Petition>
</soap:Body>
</soap:Envelope>
```



6.8 Respuesta (Arbol Dir3 SubEmisor)

```
<?xml version="1.0" encoding="UTF-8"?>
<soapenv:Envelope xmlns:soapenv="http://schemas.xmlsoap.org/soap/envelope/">
  <soapenv:Body>
    <ns4:Respuesta xmlns:ns4="http://www.dgt.es/testra/esquemas/enviaRemesaPublicaciones/respuesta"
      xmlns="http://www.dgt.es/scsp/esquemas/datos-comun"
      xmlns:ns2="http://www.dgt.es/testra/esquemas/enviaRemesaPublicaciones/datos-especificos"
      xmlns:ns3="http://www.dgt.es/testra/esquemas/enviaRemesaPublicaciones/peticion">
      <Atributos>
        <IdPeticion>TTRA_3cb7e460</IdPeticion>
        <NumElementos>1</NumElementos>
        <TimeStamp>2015-05-15T08:00:02+02:00</TimeStamp>
        <Estado>
          <CodigoEstado>0003</CodigoEstado>
          <LiteralError>Petición procesada correctamente.</LiteralError>
        </Estado>
        <CodigoCertificado>TTRA0004</CodigoCertificado>
      </Atributos>
      <ns4:Transmisiones>
        <ns4:TransmisionDatos>
          <DatosGenericos>
            <Emisor>
              <NifEmisor>Q2816003D</NifEmisor>
              <NombreEmisor>Dirección General de Tráfico</NombreEmisor>
            </Emisor>
            <Solicitante>
              <IdentificadorSolicitante>P6000001E</IdentificadorSolicitante>
              <NombreSolicitante>Diputación de Cáceres</NombreSolicitante>
              <CodigoSolicitante>100000</CodigoSolicitante>
              <CodigoAplicacion>SANC</CodigoAplicacion>
              <Finalidad>Remesa</Finalidad>
              <Consentimiento>Si</Consentimiento>
            </Solicitante>
            <Titular>
              <TipoDocumentacion>CIF</TipoDocumentacion>
              <Documentacion>P6000001E</Documentacion>
            </Titular>
            <Transmision>
              <CodigoCertificado>TTRA0004</CodigoCertificado>
              <IdSolicitud>TTRA_a2ced34a</IdSolicitud>
              <IdTransmision>TTRA_3cb7e460</IdTransmision>
              <FechaGeneracion>2015-07-15T11:20:17:578±11:20</FechaGeneracion>
            </Transmision>
          </DatosGenericos>
        </ns4:TransmisionDatos>
      </ns4:Transmisiones>
    </ns4:Respuesta>
  </soapenv:Body>
</soapenv:Envelope>
```




6.9 Petición (Cabecera Boe)

```
<?xml version="1.0" encoding="UTF-8"?>
<soap:Envelope xmlns:soap="http://schemas.xmlsoap.org/soap/envelope/"
  xmlns:wsa="http://schemas.xmlsoap.org/ws/2004/08/addressing" xmlns:wsse="http://docs.oasis-open.org/wss/2004/01/oasis-200401-wss-wssecurity-secext-1.0.xsd"
  xmlns:wsu="http://docs.oasis-open.org/wss/2004/01/oasis-200401-wss-wssecurity-utility-1.0.xsd" xmlns:xsd="http://www.w3.org/2001/XMLSchema"
  xmlns:xsi="http://www.w3.org/2001/XMLSchema-instance">
  <soap:Header/>
  <soap:Body wsu:Id="Id-f031aace-c529-4741-896a-bc72e7d24d54">
    <ns3:Petición
      xmlns:ns3="http://www.dgt.es/testra/esquemas/enviaRemesaPublicaciones/peticion"
      xmlns="http://www.dgt.es/scsp/esquemas/datos-comun"
      xmlns:ns2="http://www.dgt.es/testra/esquemas/enviaRemesaPublicaciones/datos-especificos"
      xmlns:ns4="http://www.dgt.es/testra/esquemas/enviaRemesaPublicaciones/respuesta">
      <Atributos>

<IdPetición>TTRA_${=java.util.UUID.randomUUID().toString().substring(28)}</IdPetición>
      <NumElementos>1</NumElementos>
      <TimeStamp>2015-05-15T08:00:02+02:00</TimeStamp>
      <CodigoCertificado>TTRA0004</CodigoCertificado>
    </Atributos>
    <ns3:Solicitudes>
      <ns3:SolicitudTransmisión>
        <DatosGenericos>
          <Emisor>
            <NifEmisor>Q2816003D</NifEmisor>
            <NombreEmisor>Dirección General de Tráfico</NombreEmisor>
          </Emisor>
          <Solicitante>
            <IdentificadorSolicitante>P2807900B</IdentificadorSolicitante>
            <NombreSolicitante>Ayuntamiento Madrid</NombreSolicitante>
            <CodigoSolicitante>280796</CodigoSolicitante>
            <CodigoAplicacion>SANC</CodigoAplicacion>
            <Finalidad>Remesa</Finalidad>
            <Consentimiento>Si</Consentimiento>
          </Solicitante>
          <Titular>
            <TipoDocumentacion>CIF</TipoDocumentacion>
            <Documentacion>P2807900B</Documentacion>
          </Titular>
          <Transmisión>
            <CodigoCertificado>TTRA0004</CodigoCertificado>
          </Transmisión>
        </DatosGenericos>
        <ns2:DatosEspecificos>

<IdSolicitud>TTRA_${=java.util.UUID.randomUUID().toString().substring(28)}</IdSolicitud>
        <IdTransmisión>38890</IdTransmisión>
        <FechaGeneracion>2015-05-15T08:00:03</FechaGeneracion>
      </Transmisión>
    </DatosGenericos>
    <ns2:CodOrigenRemesa>TTRA_${=java.util.UUID.randomUUID().toString().substring(28)}</ns2:CodOrigenRemesa>

      <ns2:NumPublicaciones>1</ns2:NumPublicaciones>
      <ns2:ImgCabecera />
      <ns2:Remesa>
        <ns2:AltaPublicacion>
```



```
<ns2:CodOrigen>TTRA_{$=java.util.UUID.randomUUID().toString().substring(28)}</ns2:CodOrigen>
```

`<ns2:DiasVigencia>20</ns2:DiasVigencia>`
`<ns2:CodCategoria>0001</ns2:CodCategoria>`
`<ns2:CodTipo>0001</ns2:CodTipo>`
`<ns2:CodAmbito>P010</ns2:CodAmbito>`
`<ns2:CodCaracter>0001</ns2:CodCaracter>`
`<ns2:FechaPrefPublicacion>2015-05-15</ns2:FechaPrefPublicacion>`
`<ns2:ImagenFirmaManuscrita />`
`<ns2:CabeceraBoe>Texto que formará parte de la cabecera de BOE.`
`</ns2:CabeceraBoe>`
`<ns2:DetallesPublicacion>`
`<ns2:DetallePublicacion>`
`<ns2:CodIdioma>es</ns2:CodIdioma>`
`<ns2:Asunto>7209 / 0001 ANUNCIO DEL ORGANISMO AUTÓNOMO DE`
RECAUDACIÓN Y GESTIÓN TRIBUTARIA (OARGT), POR EL QUE SE NOTIFICAN DENUNCIAS E INICIACIÓN DE
EXPEDIENTES SANCIONADORES.</ns2:Asunto>
`<ns2:Cuerpo>`El OARGT en uso de las facultades que tiene
conferidas por delegación de los correspondientes ayuntamientos acreedores, hace saber:
Que de conformidad con lo dispuesto en los artículos 77 y 78 del Real Decreto Legislativo
339/1990, de 2 de marzo, por el que se aprueba la Ley sobre Tráfico, Circulación de
Vehículos a Motor y Seguridad Vial, LTSV, se hace pública la notificación de la iniciación
de los expedientes sancionadores que se indican, instruidos por el órgano competente de los
mismos, a las personas o entidades que a continuación se relacionan, ya que habiéndose
intentado la notificación en su último domicilio conocido, no se pudo practicar dicha
notificación. Este edicto se mantendrá expuesto en el Tablón de Edictos de Sanciones de
Tráfico (TESTRA) durante veinte días naturales. Finalizado el plazo, la notificación se
tendrá por practicada. Los expedientes podrán consultarse en la Unidad de Sanciones del
respectivo Ayuntamiento y en las oficinas del OARGT.
INCOACIÓN DEL EXPEDIENTE: Con la notificación del presente documento se inicia la
instrucción del expediente sancionador cuyos datos constan más arriba. Es competente para
dictar resolución del mismo La Alcaldía del Ayuntamiento arriba indicado según lo dispuesto
en el artículo 71.4 del R.D.L 339/1990 por el que se aprueba el Texto Articulado de la Ley
Sobre Tráfico, Circulación de Vehículos a Motor y Seguridad Vial, lo que le notifico como
infractor o titular del vehículo citado.
IDENTIFICACIÓN DEL INFRACITOR: Si usted no es responsable de la infracción o en la columna
«REQ.» aparece el número (1), de acuerdo con lo dispuesto en el artículo 9.bis 1.a) EN EL
PLAZO DE 15 DÍAS, tiene la obligación de facilitar a la Administración la identificación
del conductor del vehículo en el momento de la infracción facilitando su nombre, NIF y
domicilio completo así como su número de permiso de circulación. Si incumpliera esta
obligación en el trámite procedimental oportuno, sin causa justificada, se le impondrá una
sanción grave por un importe que será el doble del importe de la presente denuncia, si es
infracción leve, y el triple, si es infracción grave o muy grave. Asimismo, también lo será
cuando no sea posible notificar al conductor identificado por causa imputable al titular
del vehículo.
ALEGACIONES A LA DENUNCIA: El plazo para presentar alegaciones es de 15 DÍAS NATURALES
siguientes al de la notificación de la denuncia. Si el denunciado no formula alegaciones ni
abona el importe de la multa en este plazo, esta notificación surtirá el efecto de acto
resolutorio del procedimiento sancionador siempre que se trate de infracciones leves,
infracciones graves que no detraigan puntos o infracciones graves y muy graves cuya
notificación se efectuase en el acto de la denuncia. Transcurridos estos plazos no existe
la posibilidad de beneficiarse del descuento del 50%. Las alegaciones se presentarán por
escrito en los registros del Ayuntamiento que impone la denuncia con aportación o
proposición de las pruebas que considere oportunas o en los registros del OARGT.
PAGO DE LA DENUNCIA: Si realiza el pago de la deuda en EL PLAZO DE 15 DÍAS NATURALES a
partir de la recepción de esta notificación se beneficiará de un DESCUENTO DEL 50 % del
importe, dicho pago implica la renuncia a formular alegaciones y se tendrá por concluido el
procedimiento sancionador. Si el pago no se realiza la sanción será exigible por su importe
íntegro más los recargos de hasta el 20% en APREMIO transcurridos 30 días naturales desde
esta notificación. Dicho pago podrá realizarse mediante la solicitud de la carta de pago en



el OARGT con la que puede realizar el pago en cualquier oficina de entidad colaboradora con implantación en la provincia a excepción de Banesto y BBVA.

```
</ns2:Cuerpo>
<ns2:Pie>Ciudad#2015-06-22#Firmante</ns2:Pie>
<ns2:Tabla>
  <ns2:Columna>
    <ns2:CodColumna>SANINI0001</ns2:CodColumna>
    <ns2:Valor>Valor</ns2:Valor>
  </ns2:Columna>
  <ns2:Columna>
    <ns2:CodColumna>SANINI0002</ns2:CodColumna>
    <ns2:Valor>Valor</ns2:Valor>
  </ns2:Columna>
  <ns2:Columna>
    <ns2:CodColumna>SANINI0003</ns2:CodColumna>
    <ns2:Valor>Valor</ns2:Valor>
  </ns2:Columna>
  <ns2:Columna>
    <ns2:CodColumna>SANINI0004</ns2:CodColumna>
    <ns2:Valor>Valor</ns2:Valor>
  </ns2:Columna>
  <ns2:Columna>
    <ns2:CodColumna>SANINI0005</ns2:CodColumna>
    <ns2:Valor>Valor</ns2:Valor>
  </ns2:Columna>
  <ns2:Columna>
    <ns2:CodColumna>SANINI0006</ns2:CodColumna>
    <ns2:Valor>Valor</ns2:Valor>
  </ns2:Columna>
  <ns2:Columna>
    <ns2:CodColumna>SANINI0007</ns2:CodColumna>
    <ns2:Valor>Valor</ns2:Valor>
  </ns2:Columna>
  <ns2:Columna>
    <ns2:CodColumna>SANINI0008</ns2:CodColumna>
    <ns2:Valor>valor</ns2:Valor>
  </ns2:Columna>
  <ns2:Columna>
    <ns2:CodColumna>SANINI0009</ns2:CodColumna>
    <ns2:Valor>Valor</ns2:Valor>
  </ns2:Columna>
  <ns2:Columna>
    <ns2:CodColumna>SANINI0010</ns2:CodColumna>
    <ns2:Valor>Valor</ns2:Valor>
  </ns2:Columna>
  <ns2:Columna>
    <ns2:CodColumna>SANINI0011</ns2:CodColumna>
    <ns2:Valor />
  </ns2:Columna>
</ns2:Tabla>
<ns2:LeyendaDestinatarios>ARTº= Artículo,
PTOS=Puntos</ns2:LeyendaDestinatarios>
  </ns2:DetallePublicacion>
</ns2:DetallesPublicacion>
</ns2:AltaPublicacion>
</ns2:Remesa>
  </ns2:DatosEspecificos>
</ns3:SolicitudTransmision>
</ns3:Solicitudes>
</ns3:Peticion>
</soap:Body>
</soap:Envelope>
```



6.10 Respuesta (Cabecera Boe)

```
<?xml version="1.0" encoding="UTF-8"?>
<soapenv:Envelope xmlns:soapenv="http://schemas.xmlsoap.org/soap/envelope/">
  <soapenv:Body>
    <ns4:Respuesta xmlns:ns4="http://www.dgt.es/testra/esquemas/enviaRemesaPublicaciones/respuesta"
      xmlns="http://www.dgt.es/scsp/esquemas/datos-comun"
      xmlns:ns2="http://www.dgt.es/testra/esquemas/enviaRemesaPublicaciones/datos-especificos"
      xmlns:ns3="http://www.dgt.es/testra/esquemas/enviaRemesaPublicaciones/peticion">
      <Atributos>
        <IdPeticion>TTRA_0450dba0</IdPeticion>
        <NumElementos>1</NumElementos>
        <TimeStamp>2015-05-15T08:00:02+02:00</TimeStamp>
        <Estado>
          <CodigoEstado>0003</CodigoEstado>
          <LiteralError>Petición procesada correctamente.</LiteralError>
        </Estado>
        <CodigoCertificado>TTRA0004</CodigoCertificado>
      </Atributos>
      <ns4:Transmisiones>
        <ns4:TransmisionDatos>
          <DatosGenericos>
            <Emisor>
              <NifEmisor>Q2816003D</NifEmisor>
              <NombreEmisor>Dirección General de Tráfico</NombreEmisor>
            </Emisor>
            <Solicitante>
              <IdentificadorSolicitante>P2807900B</IdentificadorSolicitante>
              <NombreSolicitante>Ayuntamiento Madrid</NombreSolicitante>
              <CodigoSolicitante>280796</CodigoSolicitante>
              <CodigoAplicacion>SANC</CodigoAplicacion>
              <Finalidad>Remesa</Finalidad>
              <Consentimiento>Si</Consentimiento>
            </Solicitante>
            <Titular>
              <TipoDocumentacion>CIF</TipoDocumentacion>
              <Documentacion>P2807900B</Documentacion>
            </Titular>
            <Transmision>
              <CodigoCertificado>TTRA0004</CodigoCertificado>
              <IdSolicitud>TTRA_a2272786</IdSolicitud>
              <IdTransmision>TTRA_0450dba0</IdTransmision>
              <FechaGeneracion>2015-07-15T10:30:21:778±10:30</FechaGeneracion>
            </Transmision>
          </DatosGenericos>
        </ns4:TransmisionDatos>
      </ns4:Transmisiones>
    </ns4:Respuesta>
  </soapenv:Body>
</soapenv:Envelope>
```